

颐瑞东里 5 号楼项目基本情况介绍

一、基本信息

产权单位: 北京佳源投资经营有限责任公司

楼盘类型: 公共租赁住房

项目位置: 北京市通州区梨园镇九棵树东路土桥地铁站南侧约 200 米，颐瑞东里 5 号楼。

装修标准: 精装修

租金单价: 40 元/建筑平米·月（不分楼层、朝向）

价格说明: 租金单价中包含物业费，不包含供暖费、水费、电费、燃气费、电话费、上网费、有线电视初装费及收视费等。

供暖方式: 集中供暖，30 元/建筑平方米·供暖季。

户型面积: 大套型，约 57.46-58.16 m²。

二、项目配套情况

周边交通:

地铁 1 号线（土桥站距本项目约 200 米）；

地铁 7 号线（高楼金站距本项目约 1.5 公里）；

公交站（地铁土桥站距本项目约 380 米）：435 路、591 路、805 路、810 路、938 路等多路公交。

小区内配套: 社区居委会、社区警务站、养老驿站。

项目周边公共设施:

教育资源: 临河里幼儿园、北京育才学校（通州分校）、临河里小学等。

休闲购物: 湾里王府井商场、贵友大厦（通州店）等。

医疗保健: 通州区梨园地区高楼金村社区卫生服务站、通州区新华医院、通州区妇幼保健院。

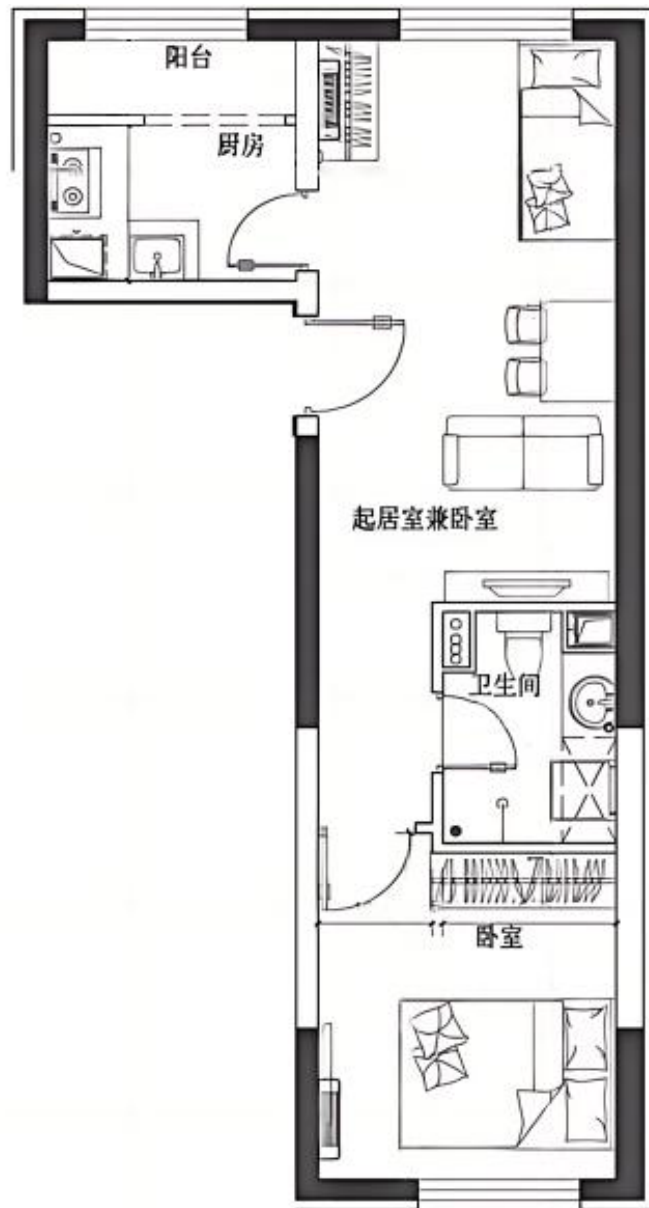
颐瑞东里 5 号楼项目户型图

户型编号：A-05

套型：大套型（一室一厅一卫）

房屋朝向：南北

实测建筑面积：58.16 m²

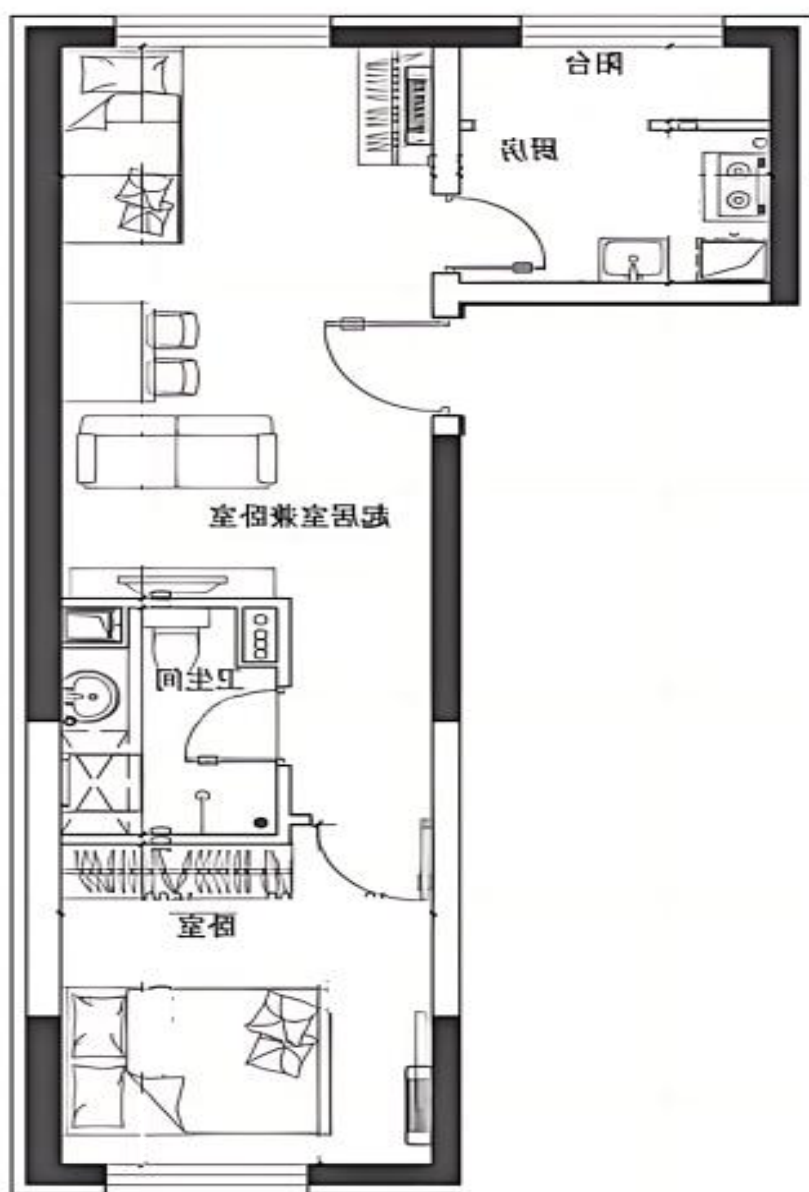


户型编号：A-06

套型：大套型（一室一厅一卫）

房屋朝向：南北

实测建筑面积：57.46 m²

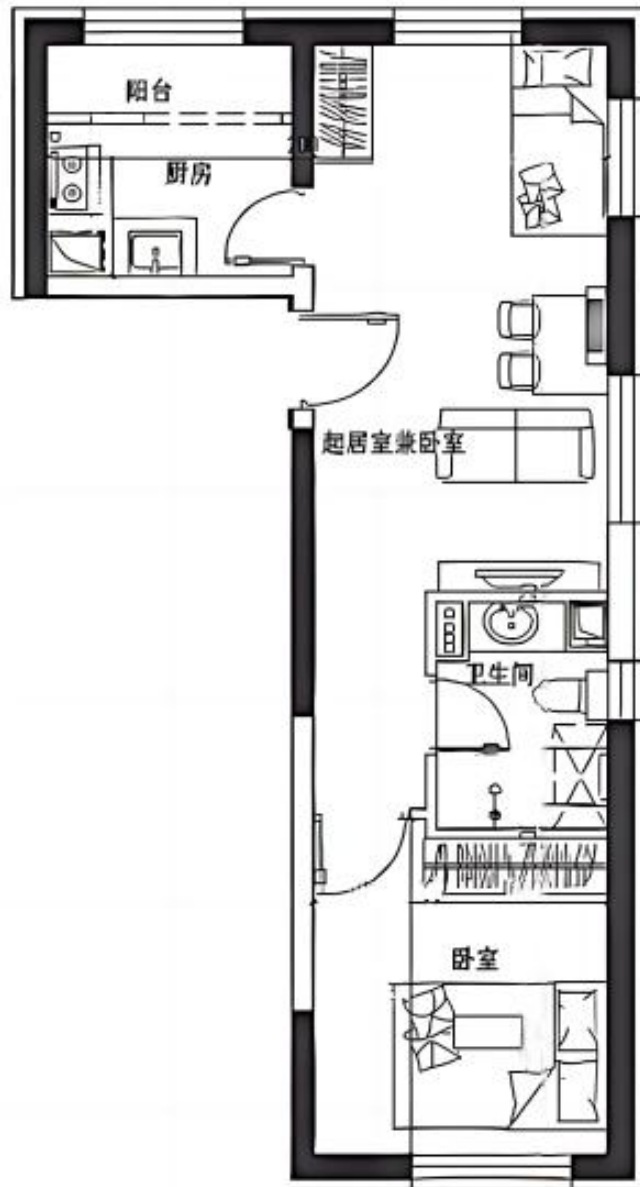


户型编号：A-07

套型：大套型（一室一厅一卫）

房屋朝向：南北

实测建筑面积：57.97 m²



青荷里·晨风园公租房项目情况介绍

一、基本信息

房屋类型：公共租赁住房

项目位置：朝阳区豆各庄乡天达路2号院

租金单价：44元/建筑平米·月（不分楼层、朝向）

价格说明：租金单价中包含物业费，不包含供暖费、水费、电费、燃气费、电话费、上网费、有线电视初装费及收视费等。

供暖方式：小区集中供暖，30元/建筑平方米·供暖季。

户型：小套型约50.16 m²，中套型约54.78-57.9 m²。

二、项目配套情况

周边交通：411路（通惠灌渠西路站），363（广晨街东口），专172路（天达路口北），535路（豆各庄桥站）；地铁7号线（距离郎辛庄站1公里左右）。

小区内配套：室内文体活动中心、幼儿园、养老院、菜市场、社区服务中心、社区居委会、老年活动站、邮政局、派出所、公厕以及其它商业服务网点等。

周边公共设施：

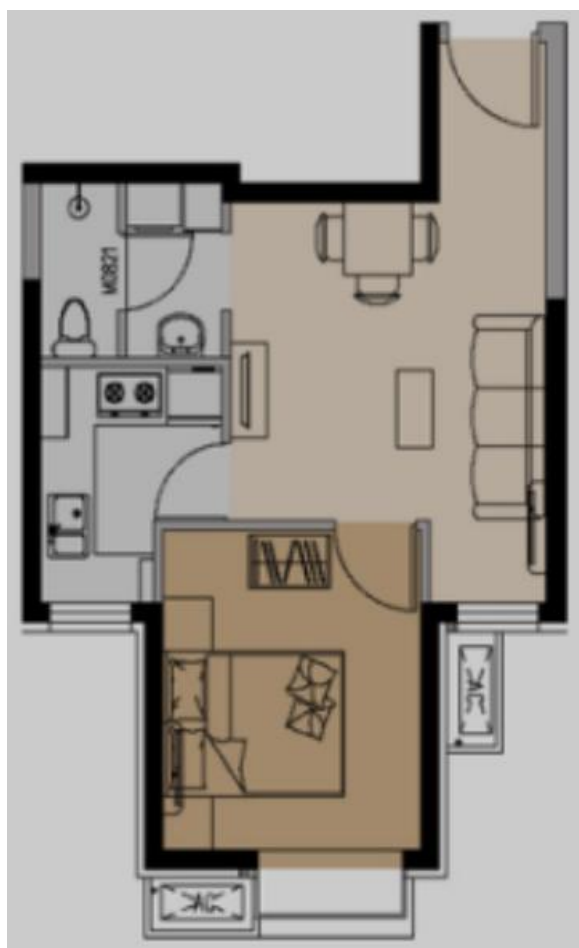
教育资源：一七一中学朝阳豆各庄分校（九年一贯制及配套高中）。

休闲购物：朝悦百惠购物中心、新城商厦购物中心、物美超市（天达路店）；京客隆超市（天达路店）。

医疗保健：社区卫生服务中心、朝阳区双桥医院。

青荷里·晨风园公租房项目户型图

户型介绍：小套型（一居）



B3 小套型

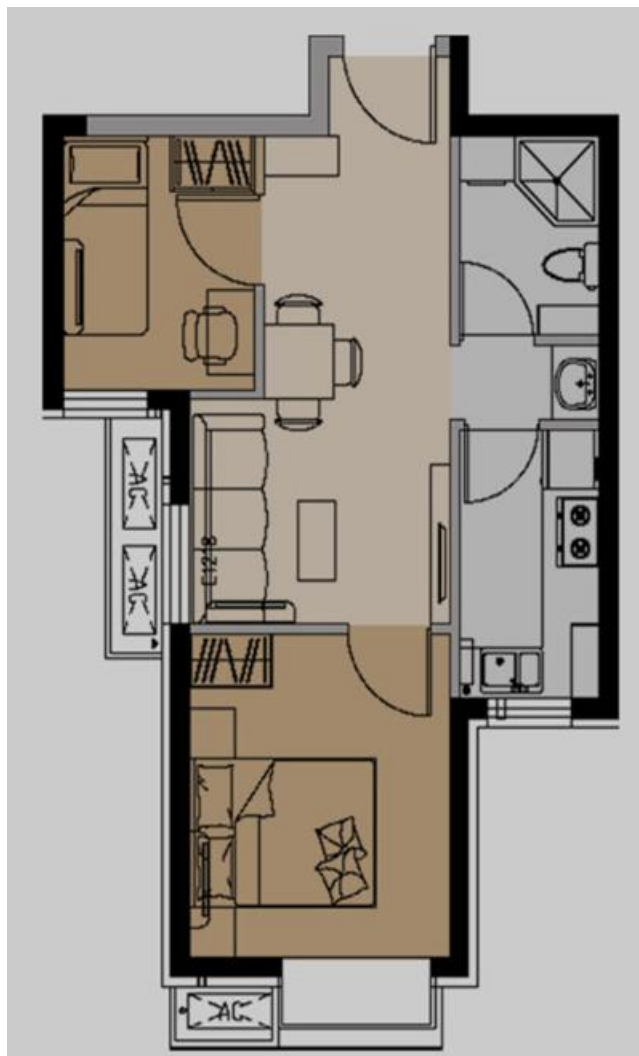
户型编号：B3

套型：小套型

房屋朝向：南

建筑面积：50.16 m²

户型介绍：中套型（二居）



C2 中套型

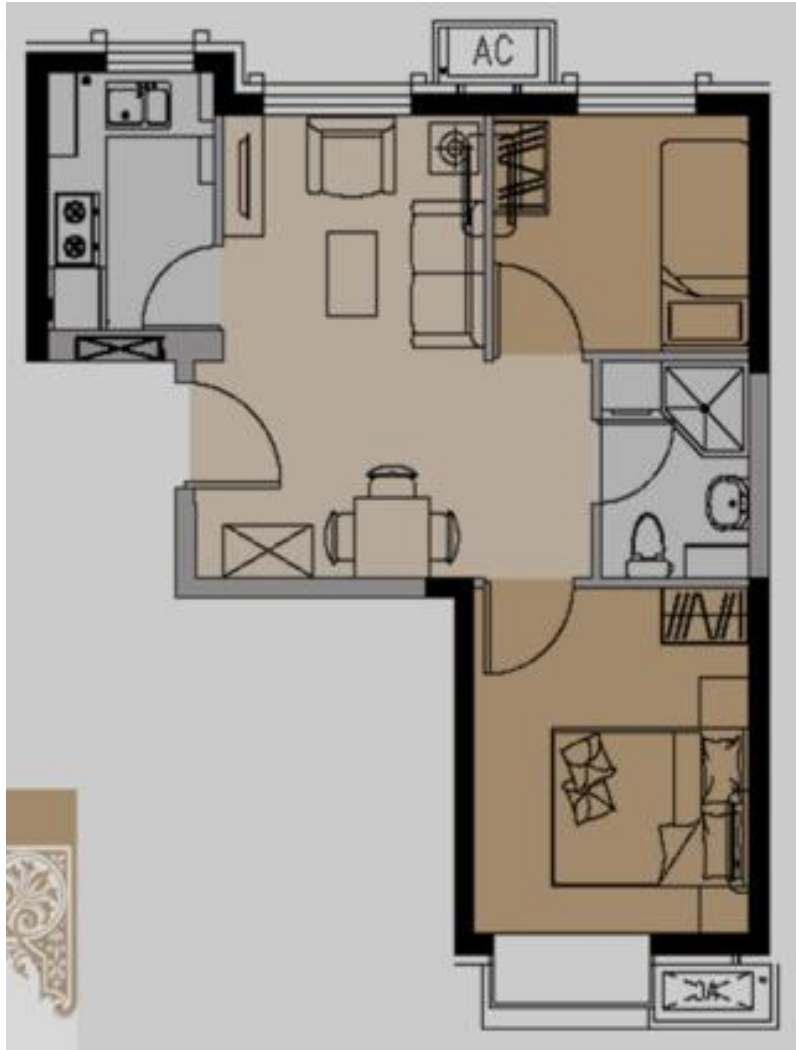
户型编号：C2

套型：中套型

房屋朝向：南

建筑面积：54.78 m²

户型介绍：中套型（二居）



B4 中套型

户型编号：B4

套型：中套型

房屋朝向：南北

建筑面积：57.6-57.9 m²

燕保·北焦家园公租房项目基本情况介绍

一、基本信息

楼盘类型：公共租赁住房

项目位置：北京市朝阳区垡头街道化工路 70 号院燕保·北焦家园

装修标准：精装修

租金单价：租金标准：60 元/建筑平米·月（不分楼层、朝向）

价格说明：租金单价中包含物业费，不包含供暖费、水费、电费、燃气费、电话费、上网费、有线电视初装费及收视费等。

供暖方式：集中供暖，30 元/建筑平方米·供暖季。

房源数量：本次可配租房源共计 25 套，其中大套型 14 套、中套型 4 套、小套型 7 套。

二、项目配套情况

周边交通：公交 348、457、486、637、638(化工桥西站)，地铁 7 号线（焦化厂站）。

项目内配套情况：地上配套商业面积 4.3 万 m²，其中包括商业楼、幼儿园、养老院、社区配套用房等。地下商业配套面积 8.1 万 m²，主要为下沉庭院步行街。

项目周边公共设施：

教育资源：北京工业技师学院、北京市第五中学（朝阳双合分校）等学校。

休闲购物：项目周边有 711、超市发生活超市等超市。

医疗保健：朝阳区垡头街道双合社区卫生服务站、朝阳区王四营地区孛罗营社区卫生服务站等医疗机构。

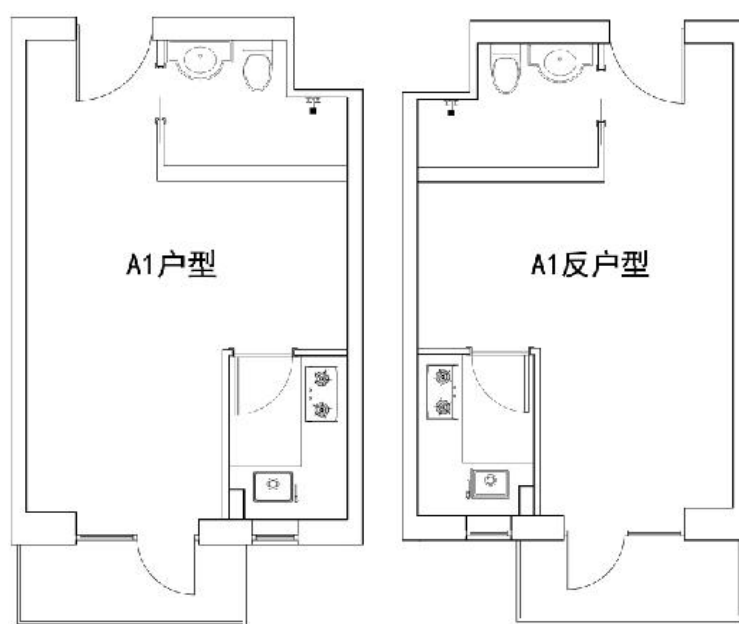
燕保·北焦家园公租房项目户型图

小套型房源为 A1 及 A1 反户型（封闭式阳台）

户型面积区间为：44.48-45.26 m²（零居）

朝向为：西南

户型图（A1 及 A1 反小套型）



中套型房源 B1-1 反 (无阳台) 户型

户型面积区间为:61 m² (一居)

朝向为: 西南

户型图 (B1-1 反中套型)

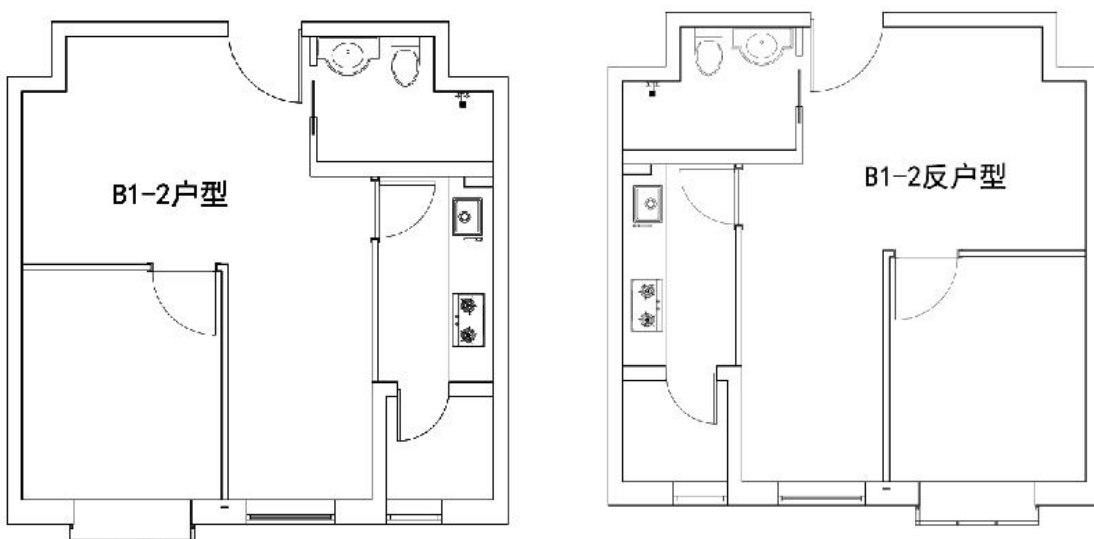


中套型房源 B1-2 及 B1-2 反户型 (无阳台)

户型面积区间为:60.35-60.59 m² (一居)

朝向为: 西南

户型图 (B1-2 及 B1-2 反中套型)

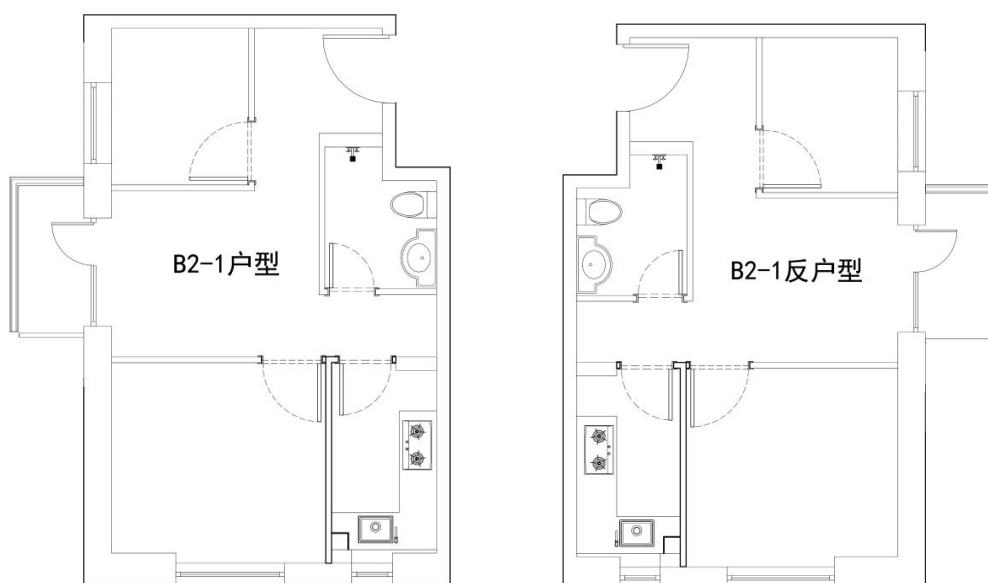


大套型房源 B2-1 及 B2-1 反户型（封闭式阳台）

户型面积区间为:58.91-59.63 m²（二居）

朝向为：西南/西北（B2-1）、西南/东南（B2-1 反）

户型图（B2-1 及 B2-1 反大套型）

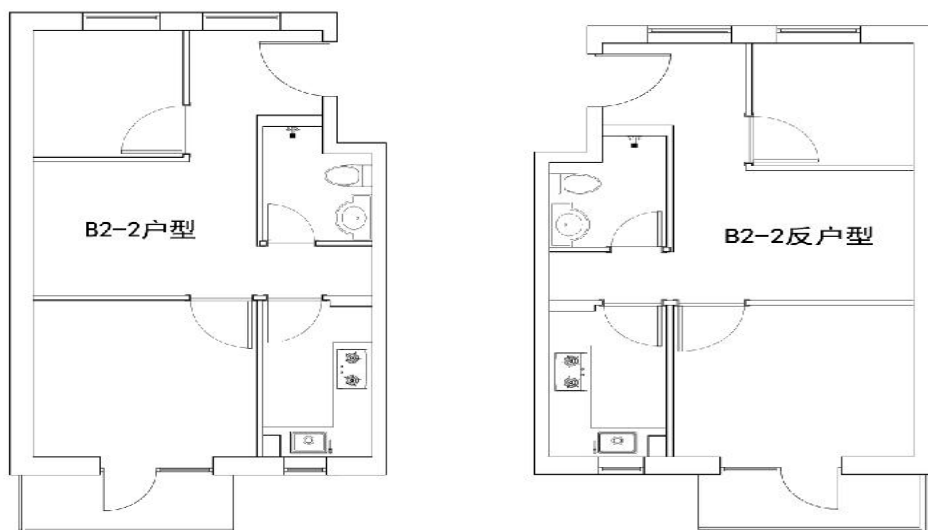


大套型房源 B2-2 及 B2-2 反户型（封闭式阳台）

户型面积区间为:56.65-61.35 m²（二居）

朝向为：西南/西北（B2-2）、西南/东南（B2-2 反）

户型图（B2-2 及 B2-2 反大套型）

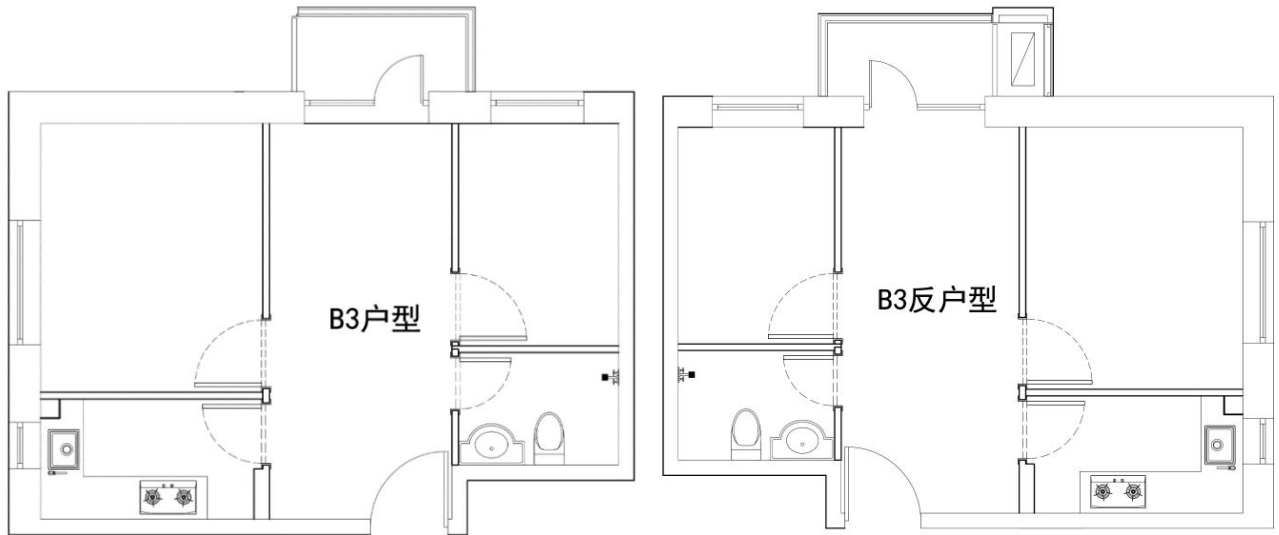


大套型房源 B3 及 B3 反户型（封闭式阳台）

户型面积区间为:60.64-61.02 m²（二居）

朝向为：东北+西（B3）、东北+东（B3 反）

户型图（B3 及 B3 反大套型）



燕保·百湾家园公租房项目基本情况介绍

一、基本信息

楼盘类型：公共租赁住房

项目位置：北京市朝阳区王四营地区燕保·百湾家园

装修标准：精装修

租金单价：租金标准：70 元/建筑平米·月（不分楼层、朝向）

价格说明：租金单价中包含物业费，不包含供暖费、水费、电费、燃气费、电话费、上网费、有线电视初装费及收视费等。

供暖方式：集中供暖，30 元/建筑平方米·供暖季。

房源数量：本次可配租房源共计 21 套，其中大套型 6 套、中套型 15 套。

二、项目配套情况

周边交通：公交 312 路、669 路（唐家村站），公交 11 路、23 路、35 路、455 路（小海子站），地铁 7 号线（化工站）。

项目内配套情况：该项目配建了丰富多样的配套设施，包括了社区综合服务、市政公用、医疗卫生、商业服务、自行车存车处、公共空间等。

项目周边公共设施：

教育资源：该项目周边教育资源丰富，有赛洛城十七中

学、垂杨柳第四小学、北京市第十七中百子湾小区、北京工业大学、北京陈经纶中学（崇实分校）、官庄小学、北京第二实验小学（朝阳学校）、森淼学校。

休闲购物：该项目首层设有配套商业，项目东侧有物美超市、京客隆，北侧有华联超市、便利店等大型超市等。周边大型商场有永辉超市（百子湾店）、燕莎奥特莱斯购物中心、芳园里 IDMALL、合生汇、维吉奥商业广场、远洋未来购物中心、亮度广场等。

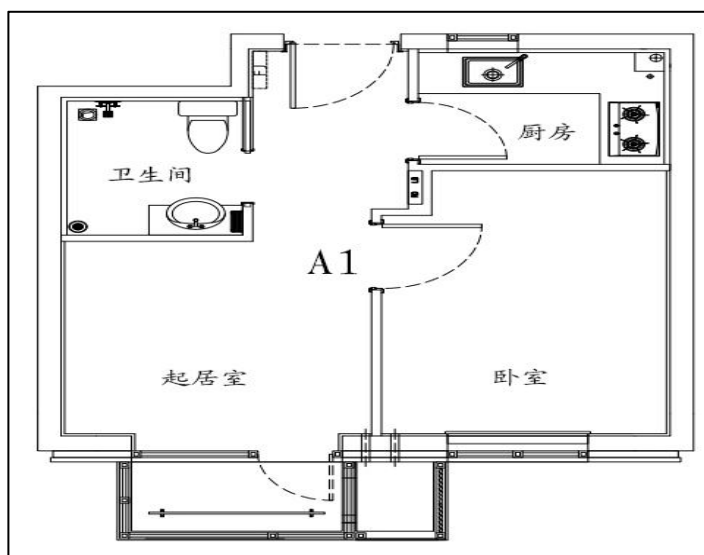
医疗保健：北京四惠中医院、北京世纪晨光医院、北京伟达中医肿瘤医院、民航总医院、高碑店社区卫生服务中心、八里庄第二社区卫生服务中心、垂杨柳医院等。

燕保·百湾家园公租房项目户型图

中套型房源为 A1 户型

户型面积区间为：46.73-47 m²（一居）

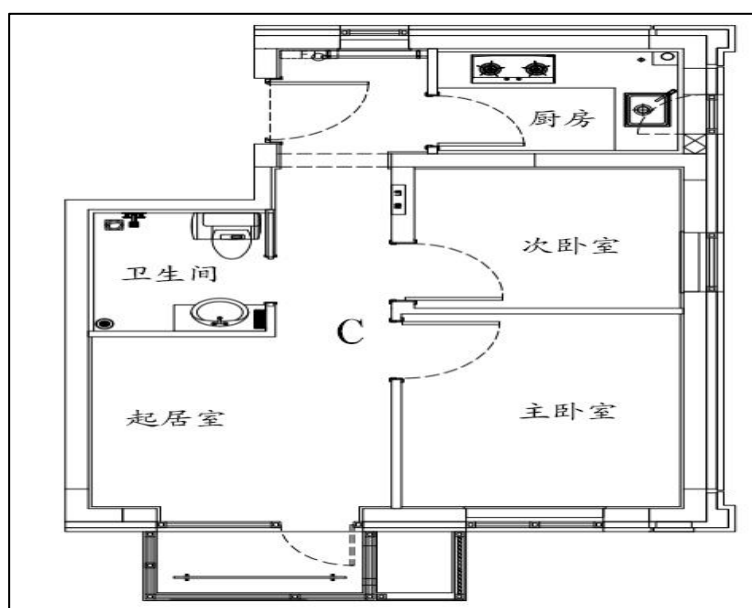
朝向为：东南、西南、南



大套型房源为 C 户型

户型面积区间为：57.93-58.05 m²（二居）

朝向为：东南、西南、南



香榭 8 号公租房项目基本情况介绍

一、基本信息

楼盘类型：公共租赁住房

项目位置：北京市朝阳区八棵杨北街 2 号院 3 号楼

装修标准：精装修

租金单价：72 元/建筑平米·月（不分楼层、朝向）

价格说明：租金单价中包含物业费，不包含供暖费、水费、电费、燃气费、电话费、上网费、有线电视初装费及收视费等。

供暖方式：集中供暖，24 元/建筑平方米·供暖季。

房源数量：本次可配租房源共计 16 套，均为中套型。
面积区间 49.52-51.49 平米。

二、项目配套情况

周边交通：公交 30 路;35 路;486 路;513 路;605 路;973 路;985 路;高铁专线 3 路;夜 25 路;夜 7 路(珠江帝景站)，地铁 7 号线和 14 号线（九龙山站）。

项目周边公共设施：

教育资源：北京工业大学附属中学(首城国际校区)、北京陈经纶中学(帝景分校)、北京乐成国际学校等学校;

休闲购物：合生汇、家乐福(双井店)、华润超市(合生汇

店)、物美超市(广渠路店)等;

医疗保健: 北京五洲妇儿医院、北京东区口腔医院、北京大诚光中医门诊部等医疗机构。

三、其他要说明的情况

1、中套型均为开间。

2、本项目配套的可租赁的车位数量共计 105 个，出租方为北京祥业房地产有限公司，委托北京市北宇物业管理公司进行日常管理工作。可租赁的车位为地下车位，位于香榭 8 号商品房小区地下三层，无法从本楼直达，预计步行到达取车地点需要 10 分钟左右。关于车位租赁相关事宜的最终解释权将由北京祥业房地产有限公司负责，预计金额在 1200 元/月。请各位选房家庭考虑自身实际支付能力。

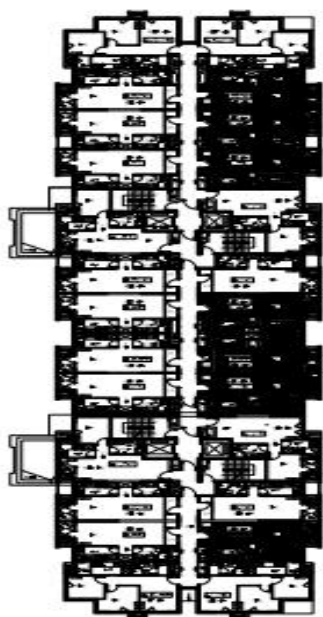
3、11-13 层每层共计 26 户，14-16 层每层共计 18 户。

香榭 8 号公租房户型图

中套型



B1 户型



(B1、B1 反户型分布图 11-13 层)

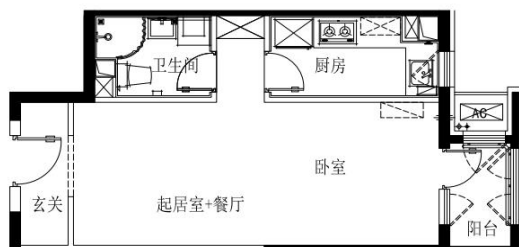


(B1、B1 反户型分布图 14-16 层)

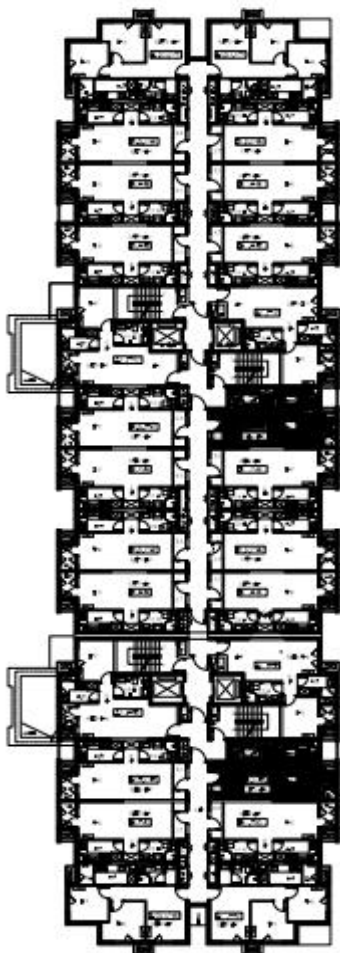
户型	居室	套型	朝向	面积
B1、B1 反	零居室	中套型	东	51.13

香榭 8 号公租房户型图

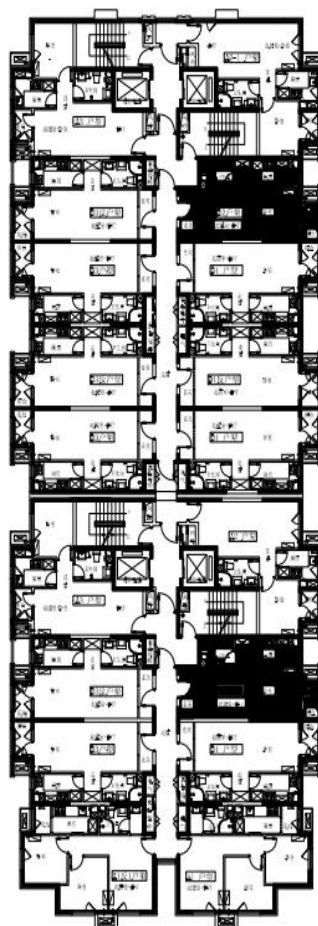
中套型



B2户型



(B2 户型分布图 11-13 层)

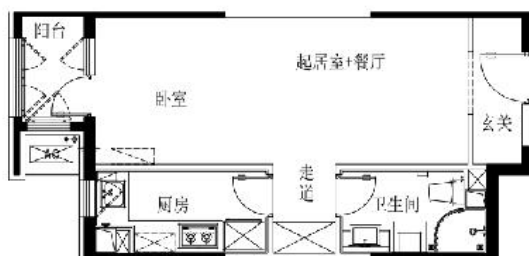


(B2 户型分布图 14-16 层)

户型	居室	套型	朝向	面积
B2	零居室	中套型	东	49.52

香榭 8 号公租房户型图

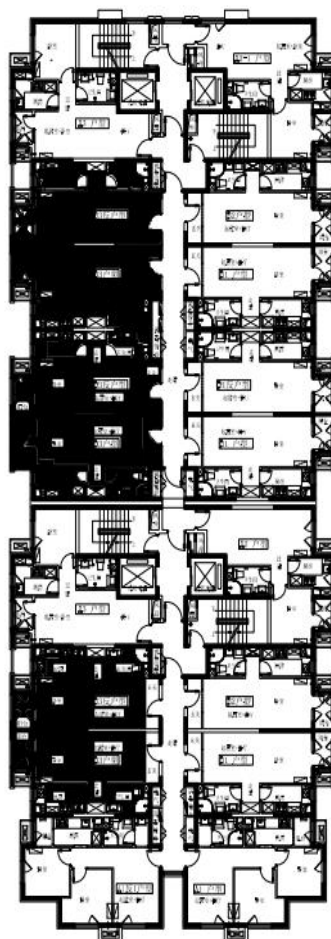
中套型



B3户型



(B3、B3反户型分布图 11-13 层)



(B3、B3反户型分布图 14-16 层)

户型	居室	套型	朝向	面积
B3、B3反	零居室	中套型	西	51.13-51.49

东惠家园公租房项目情况介绍

一、基本信息

房屋类型：公共租赁住房

项目位置：通州区水南西三路3、4号院

租金单价：40元/建筑平米·月（不分楼层、朝向）

价格说明：租金单价中包含物业费，不包含供暖费、水费、电费、燃气费、电话费、上网费、有线电视初装费及收视费等。

供暖方式：小区集中供暖，30元/建筑平方米·供暖季。

户型面积：小套型40.88-41.35 m²；中套型50.15-50.19 m²；大套型66.53-69.52 m²。

二、项目配套情况

周边交通：通56，专207（东惠家园站）；地铁亦庄线（距离次渠南站1.2公里左右）、17号线（距离嘉会湖站2公里左右）。

小区内配套：室内文体活动中心、幼儿园、养老院、菜市场、社区服务中心、社区居委会、老年活动站、派出所、公厕以及其它商业服务网点等。

周边公共设施：

教育资源：景山学校通州校区（九年一贯制及配套高中）、次渠中学。

休闲购物：新合作超市、次渠购物中心、新城商厦购物中心、物美超市（次渠店）；亦庄湿地公园。

医疗保健：社区卫生服务中心、同仁医院（南区）、通州第三医院。

东惠家园公租房项目户型图

户型介绍：小套型（零居）



A2 小套型



A2 反小套型

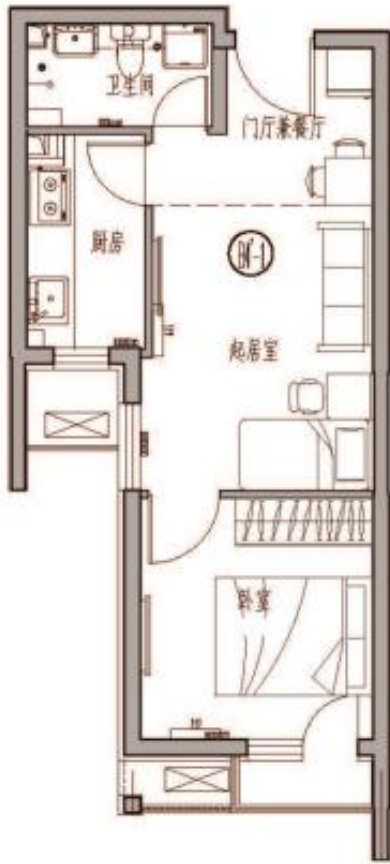
户型编号：A2、A2 反

套型：小套型

房屋朝向：东南、西南

建筑面积：40.88-41.35 m²

户型介绍：中套型（一居）



B4 中套型



B4 反中套型

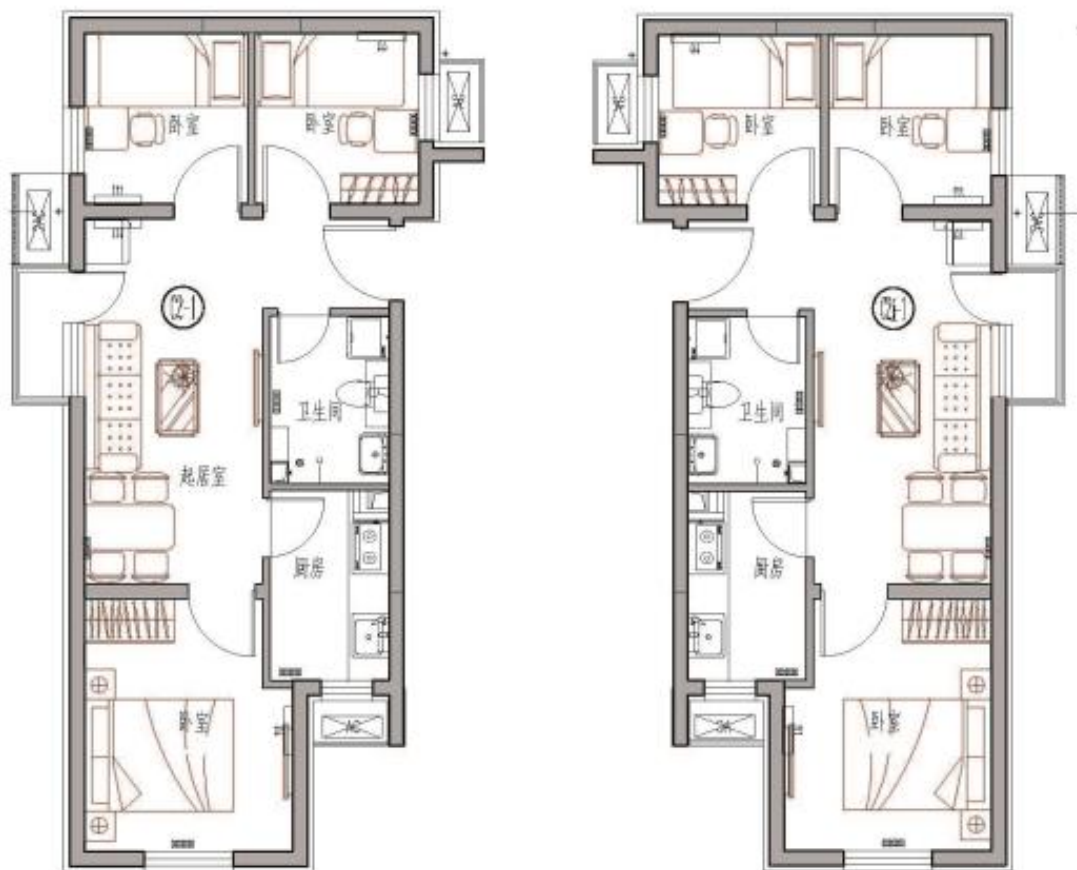
户型编号：B4、B4 反

套型：中套型

房屋朝向：东南

建筑面积：50.15-50.19 m²

户型介绍：大套型（三居）



C2 大套型

C2 反大套型

户型编号：C2、C2反

套型：大套型

房屋朝向：东南

建筑面积：66.53-69.52 m²

双合家园公租房项目基本情况介绍

一、基本信息

楼盘类型：公共租赁住房

项目位置：北京市朝阳区化工路双合家园

装修标准：精装修

租金单价：租金标准：40 元/建筑平米·月（不分楼层、朝向）

价格说明：租金单价中包含物业费，不包含供暖费、水费、电费、燃气费、电话费、上网费、有线电视初装费及收视费等。

供暖方式：集中供暖，30 元/建筑平方米·供暖季。

房源数量：本次可配租房源共计 33 套，其中中套型 32 套、小套型 1 套。

二、项目配套情况

周边交通：公交：348 路、457 路、561 路、637 路、677 路工业技师学院站，下车步行约 200 米即到小区。地铁：7 号线双合站，C 口出向南约 500 米即到小区。

项目内配套情况：包括小学、幼儿园、养老院、社区配套用房、邮政储蓄银行等。

项目周边公共设施：

教育资源：朝花幼儿园、北京市第五中学（朝阳双合分校）。

休闲购物：便民商业（超市、美容美发、洗衣店等等）、社区居民委员会、社区卫生服务站、文体活动站、流动警务工作站等。

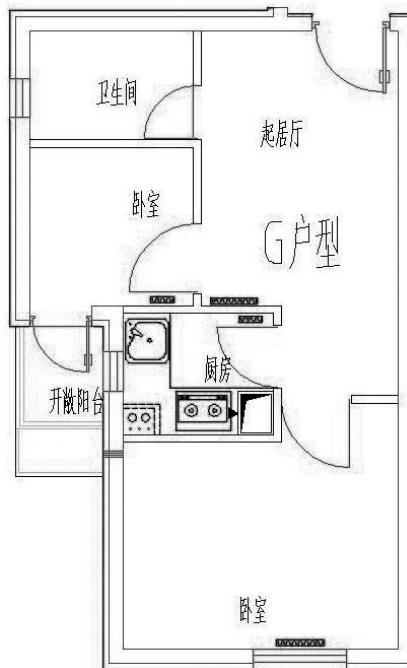
医疗保健：西直河中医院、双合社区卫生服务站、西直河仁安医院、北焦医院

三、项目户型图：

小套型房源为 J 户型（零居），户型面积为：38.68 m²（零居），朝向为：西。户型图（J 小套型）



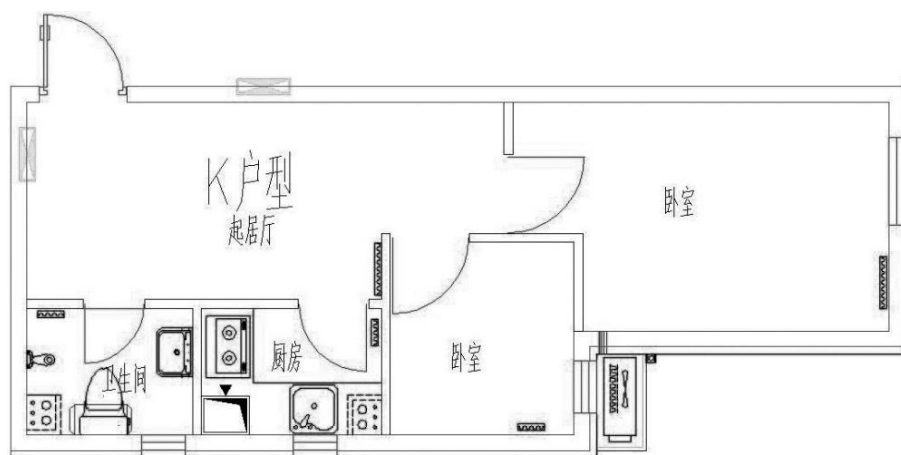
中套型房源 G 户型，户型面积区间为：44.79-44.9 m²（二居）。朝向为：西北。户型图（G 中套型）



中套型房源 H 户型，户型面积区间为：42.75-45.81 m²（二居）。朝向为：东/西/南。户型图（H 中套型）



中套型房源 K 户型，户型面积区间为：45.61-46.45 m²（二居）。朝向为：东南。户型图（K 中套型）



燕保·台湖家园（西区）项目基本情况

一、基本信息

项目位置：北京市通州区台湖镇海盛一街与东石东二路交叉口东燕保·台湖家园西区

租金单价：39 元/建筑平米·月（不分楼层、朝向）

价格说明：租金单价中包含物业费，不包含供暖费、水费、电费、燃气费、电话费、上网费、有线电视初装费及收视费等。

供暖方式：集中供暖，30 元/建筑平方米·供暖季。

二、项目配套情况

周边交通：

公交：乘坐 T12 或者 T68 路在东石村桥南公交站下车；乘坐 913 路公交车到东石东三路北口下车。

地铁 17 号线：乘坐地铁 17 号线，在次渠北站出，距本项目 1.4 公里，可乘坐 T12 或 T68 路公交车到东石村桥南下车，步行大概 165 米到达。

地铁亦庄线：乘坐地铁亦庄线，在亦庄火车站出，距本项目 2 公里，可乘坐 913 路公交车到东石东三路北口下车，步行大概 375 米到达。

项目周边公共设施：

教育资源：

1、**幼儿园：**北京市通州区城市之光幼儿园、银河湾幼

儿园、次渠家园幼儿园。

2、小学：潞河中学附属学校次渠家园校区

3、中学：北京市通州区月河学校、北京市通州区次渠中学、北京市建华实验亦庄学校（北校区）、景山学校通州分校。

购物、公园：

1、邻合市集超市位于燕保·台湖家园项目1号院南门东侧底商，货品设置可满足生活基本需求。

2、泰禾一号街区商业区，有饭店、甜品店、麦当劳等商业设置。

3、城市之光商业区，有饭店、超市、肯德基等商业设置。

4、与城市之光购物区一路之隔正南侧有乐跑公园，适合小朋友娱乐。

5、东石公园和金福湿地公园位于台湖镇张台路。

医疗保健：

1、北京市通州区台湖镇次渠社区卫生服务中心位于次渠地铁站附近。

2、次渠北里社区卫生服务站位于次渠家园北里二区109号楼内。

3、首都医科大学附属北京同仁医院亦庄院区门诊楼位于大兴区西环东二路同仁医院南区。

三、项目户型图



A 及 A 反户型 (大套型)

户型编号: A 及 A 反户型 (封闭式阳台)

居室: 二居室

建筑面积: 59.53 m²

房屋朝向: 南北



B 及 B 反户型 (大套型)

户型编号: B 及 B 反户型 (封闭式阳台)

居室: 二居室

建筑面积: 58.55-59.21 m²

房屋朝向: 西南、东南



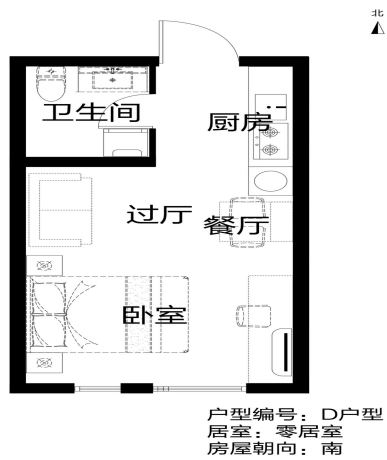
C 及 C 反户型 (大套型)

户型编号: C 及 C 反户型 (封闭式阳台)

居室: 二居室

建筑面积: 58.07-58.46 m²

房屋朝向: 南北



D 户型 (小套型)

户型编号: D

居室: 零居室

建筑面积: 33.81-33.97 m²

房屋朝向: 南