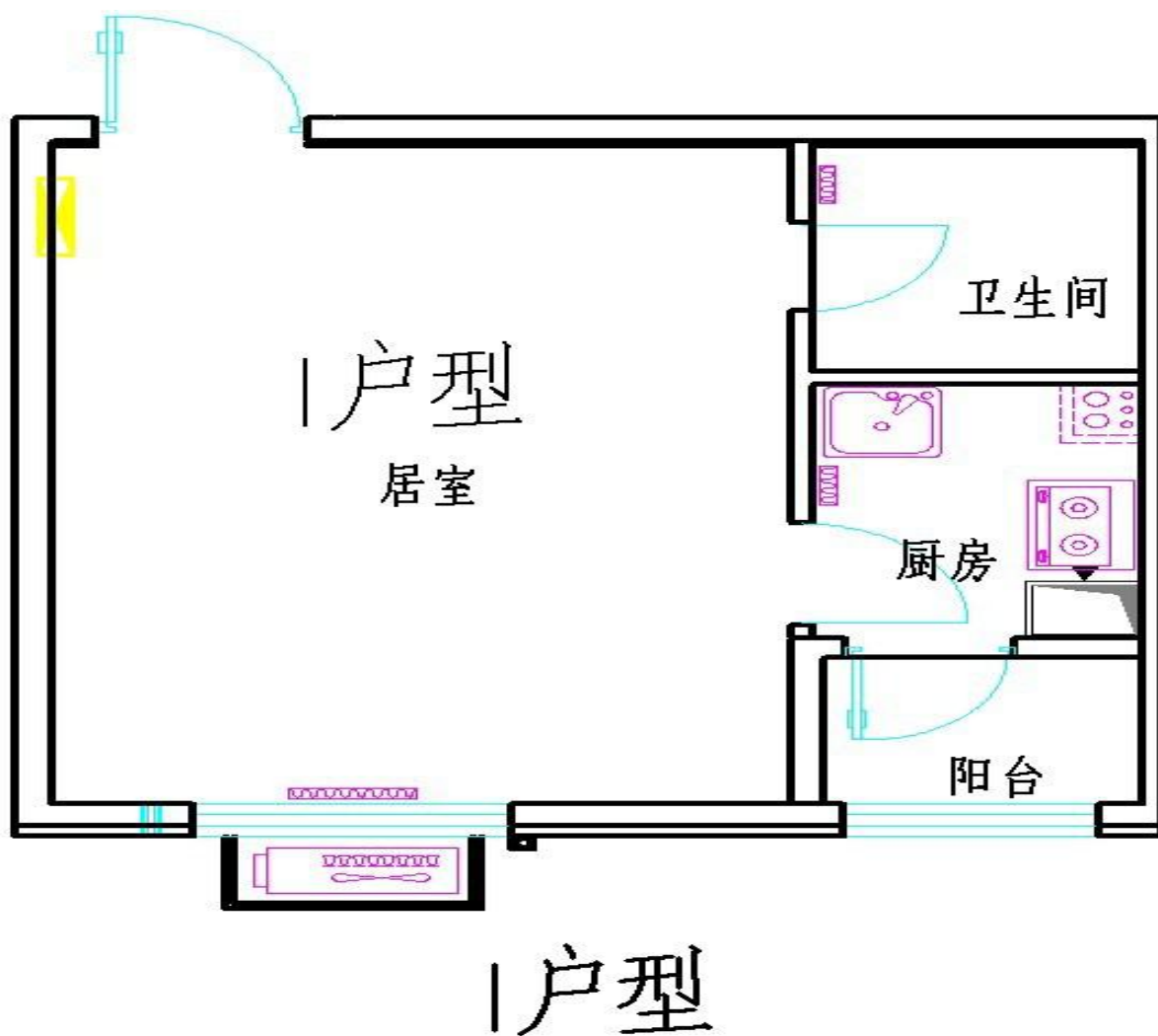


附件：《双合家园等公租房项目户型图》

## 双合家园公租房项目户型图

### 小套型



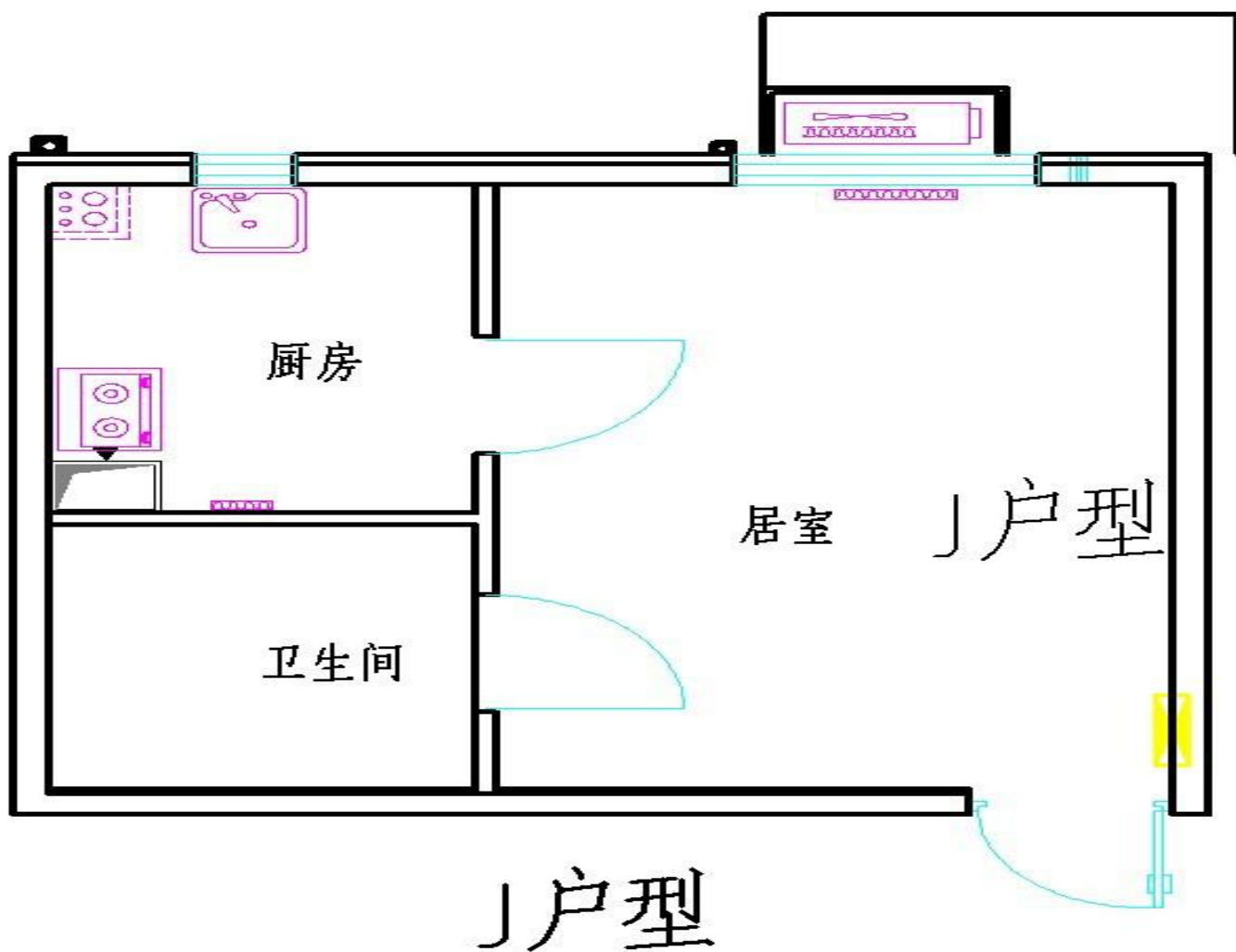
户型编号：I 户型

居室类型：零居室

建筑面积：32.98 m<sup>2</sup>-35.88 m<sup>2</sup>

房屋朝向：东/西

房屋租金：1319.2 元/月-1435.2 元/月



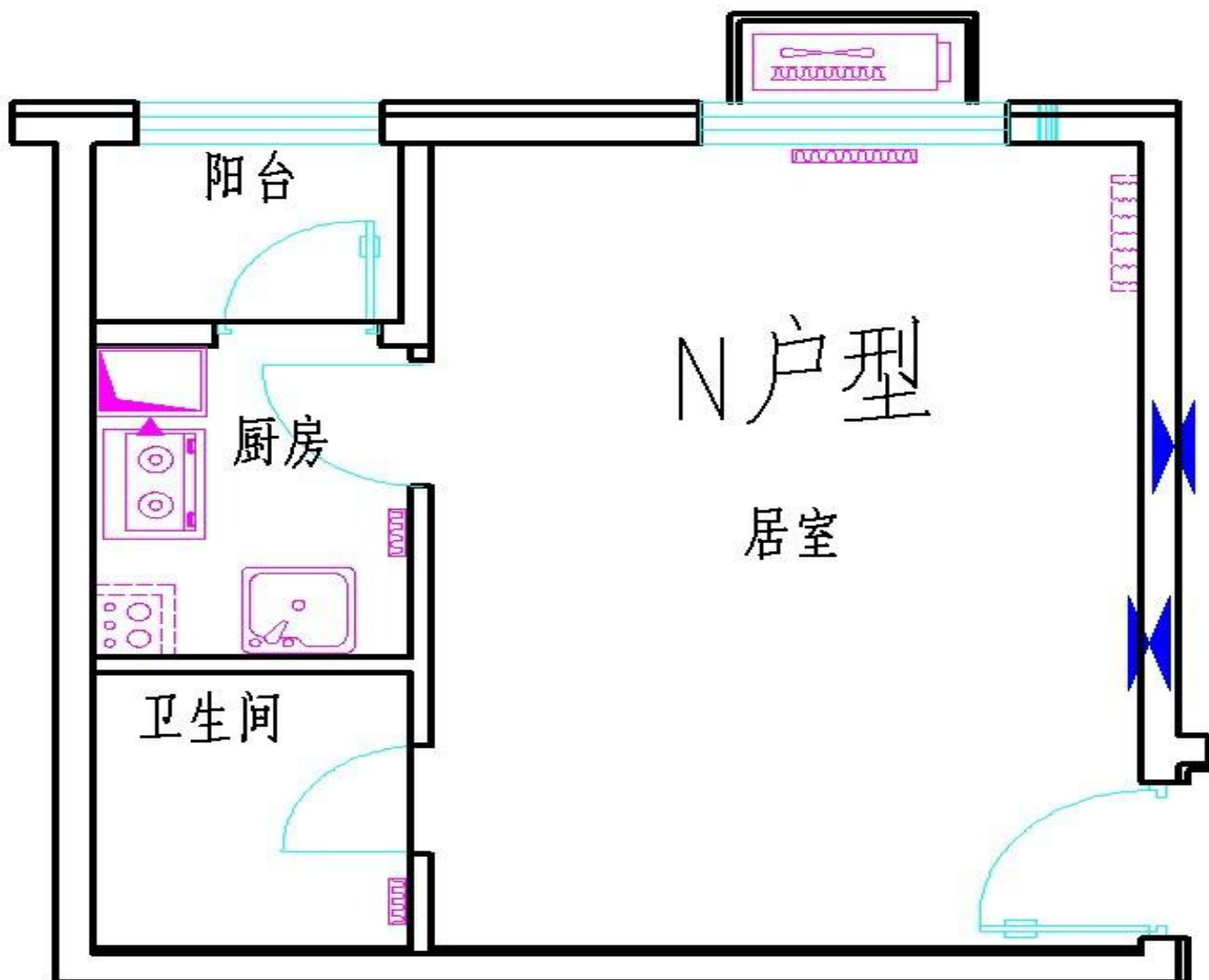
户型编号: J户型

居室类型: 零居室

建筑面积: 38.68 m<sup>2</sup>

房屋朝向: 东/西

房屋租金: 1547.2 元/月



# N户型

户型编号：N户型

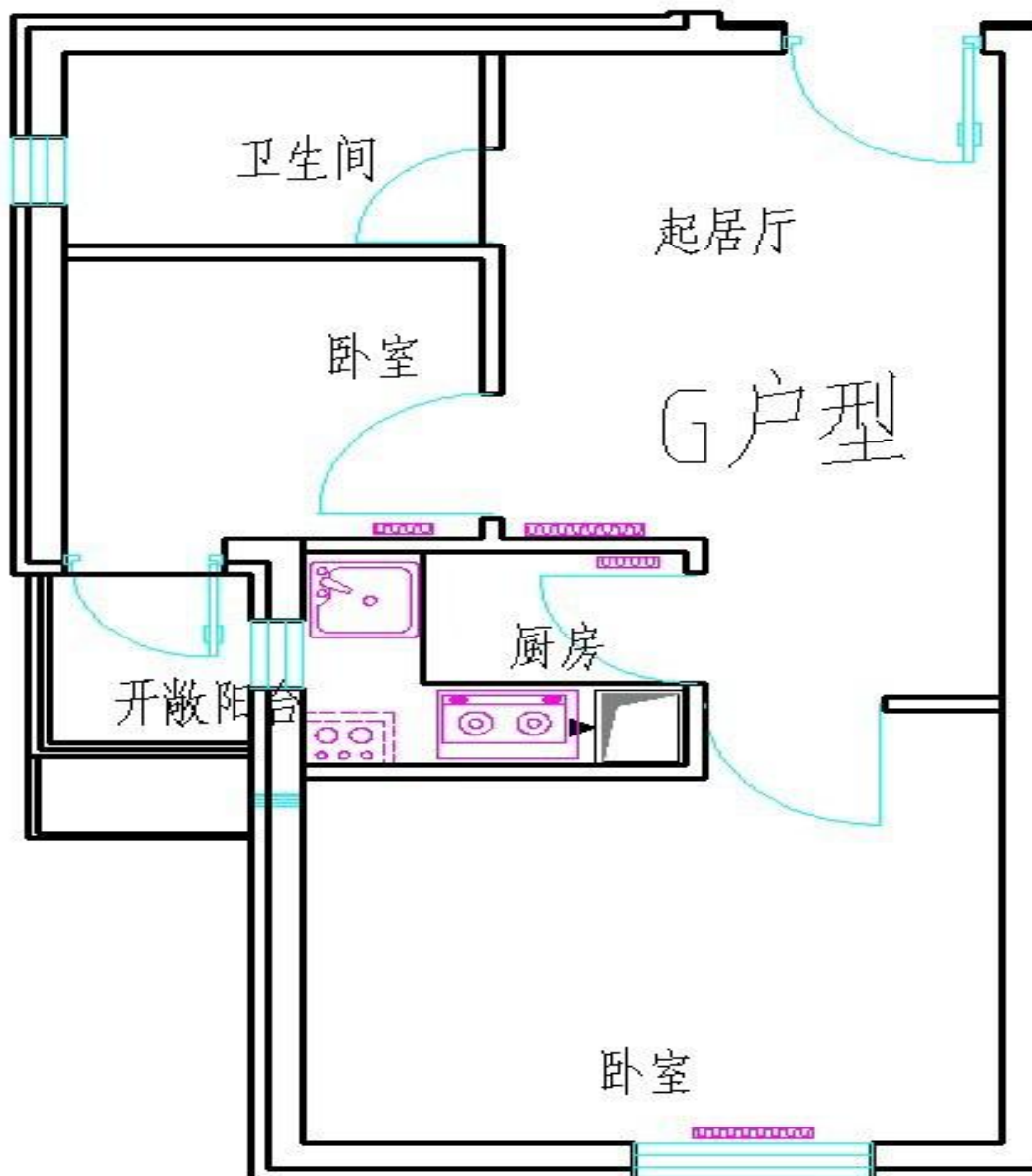
居室类型：零居室

建筑面积：33.82 m<sup>2</sup>-36.64 m<sup>2</sup>

房屋朝向：东/西

房屋租金：1352.8 元/月-1465.6 元/月

## 中套型



## G户型

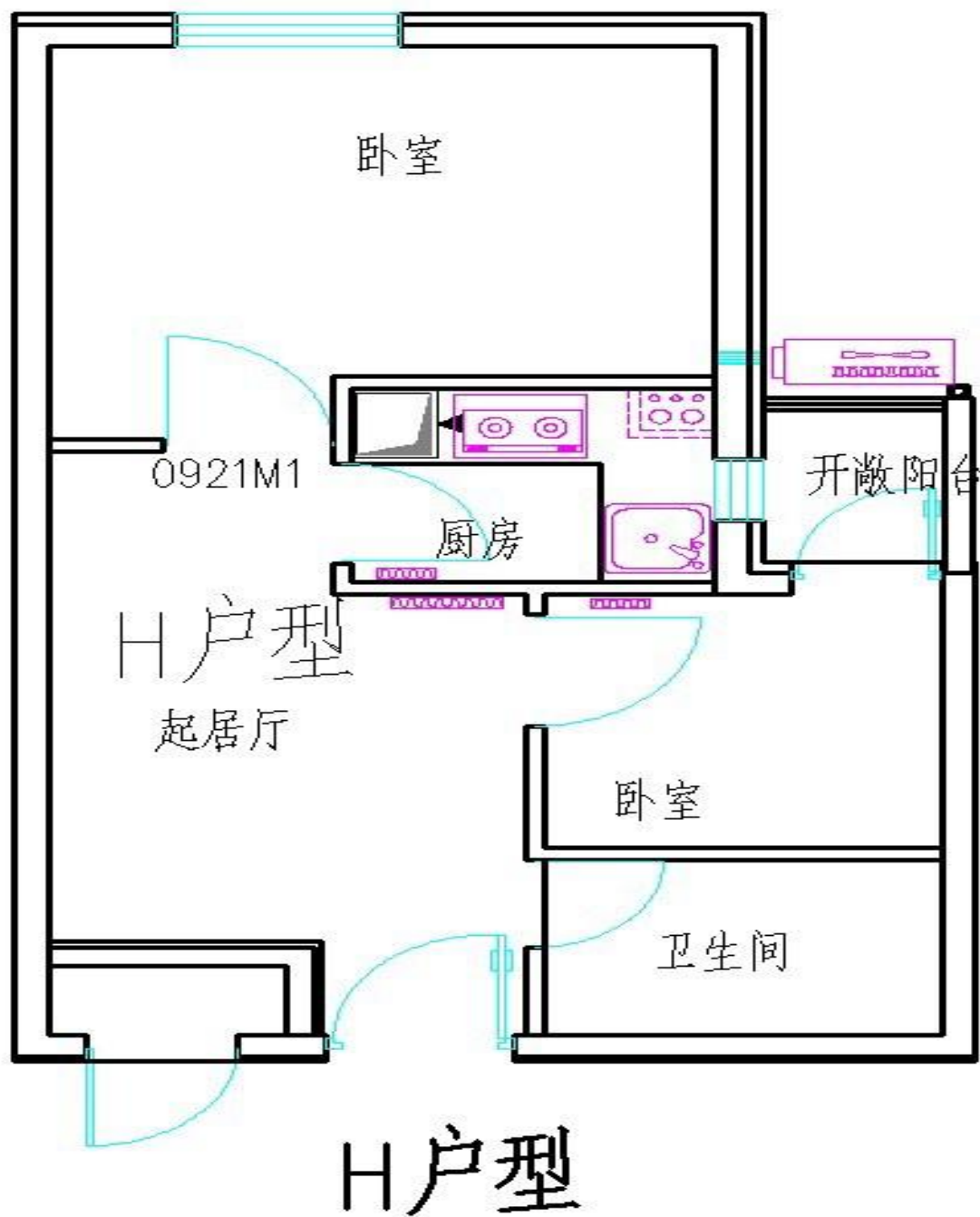
户型编号：G户型

居室类型：二居室

建筑面积：44.79 m<sup>2</sup>-45.72 m<sup>2</sup>

房屋朝向：东北/西北

房屋租金：1791.6 元/月-1828.8 元/月



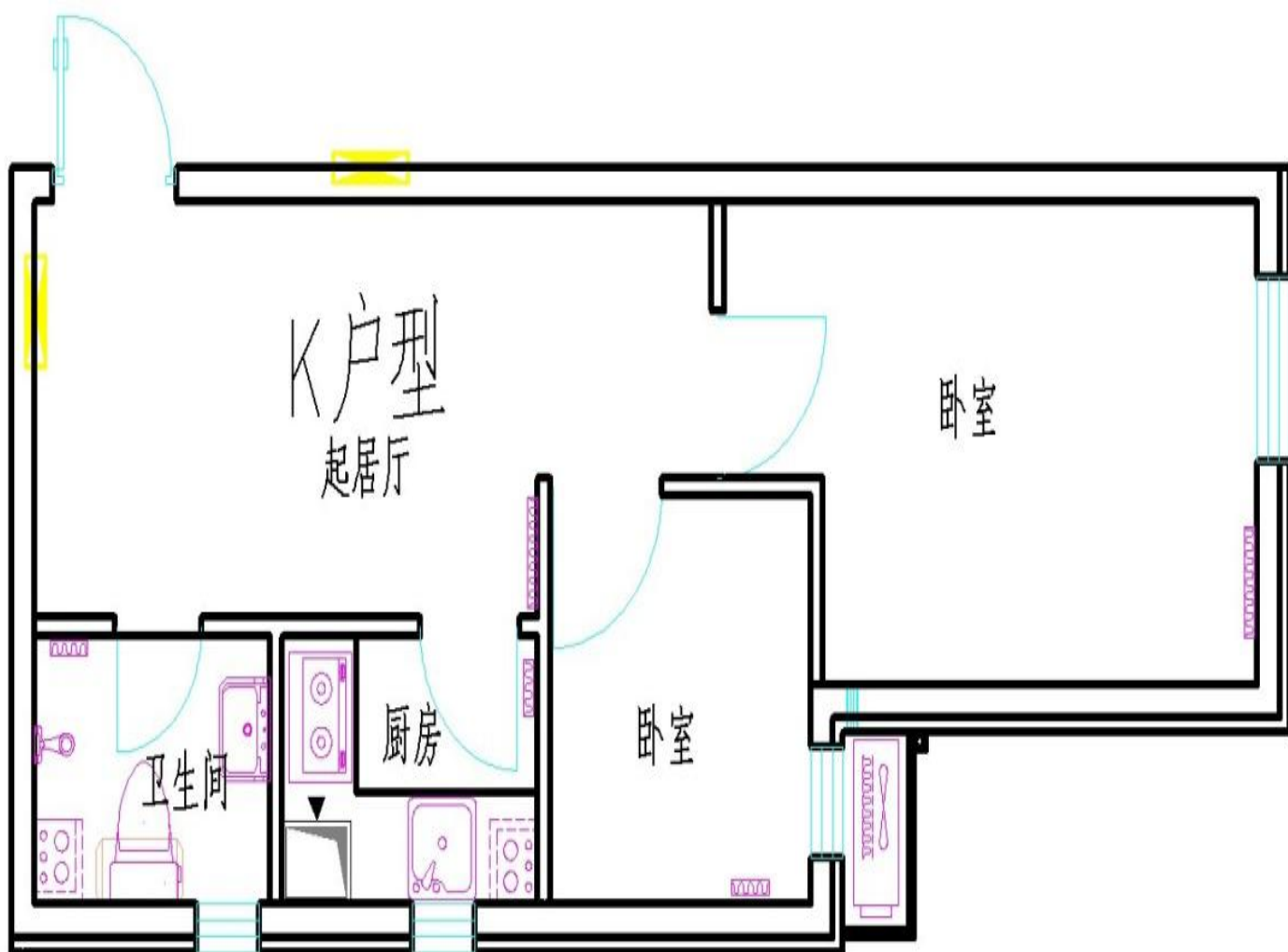
户型编号：H户型

居室类型：二居室

建筑面积：42.75 m<sup>2</sup>-46.83 m<sup>2</sup>

房屋朝向：东/西/南

房屋租金：1710 元/月-1873.2 元/月



## K户型

户型编号：K 户型

居室类型：二居室

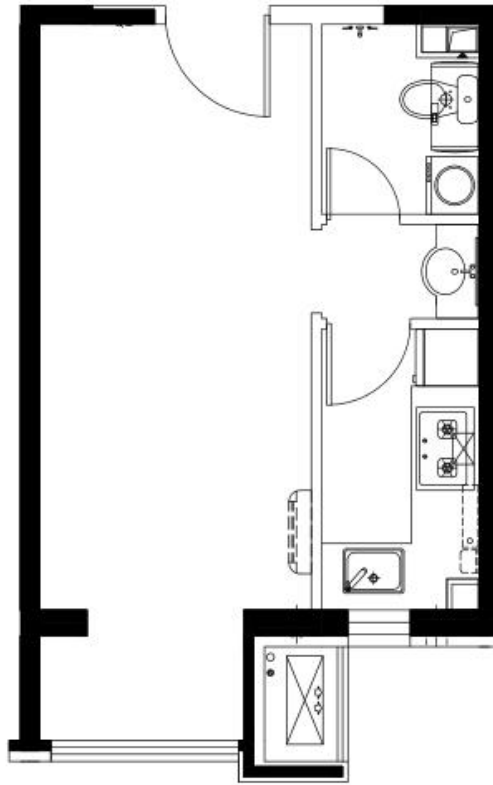
建筑面积：45.5 m<sup>2</sup>-46.45 m<sup>2</sup>

房屋朝向：东南/西南

房屋租金：1820 元/月-1858 元/月

# 璟秀欣苑公租房项目户型图

## 小套型



## B类户型

户型编号：B 户型

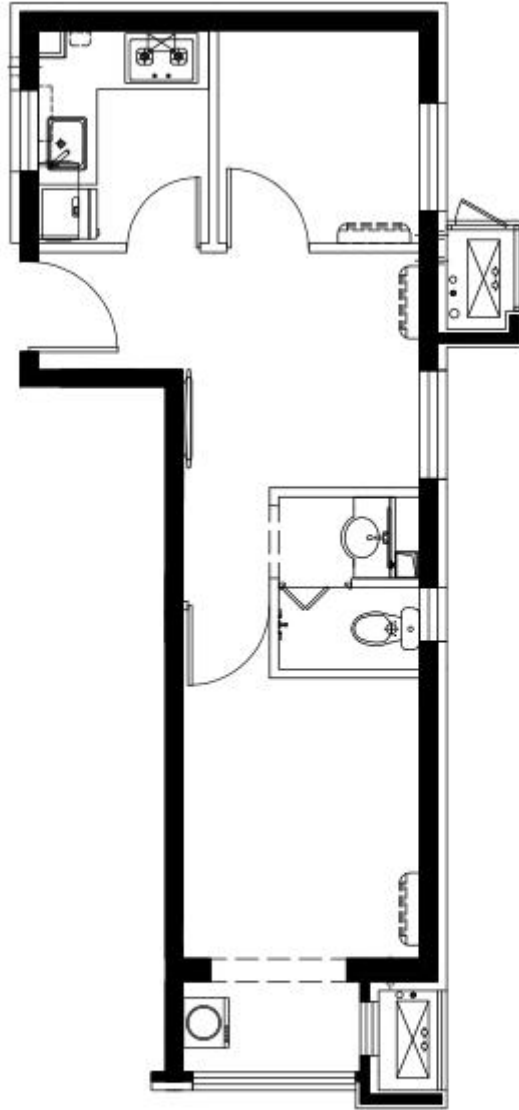
居室类型：零居室

建筑面积：约 39.10-39.19 m<sup>2</sup>

房屋朝向：西

房屋租金：约 1212.1 元/月—1214.89 元/月

## 中套型



## C类户型

户型编号：C 户型

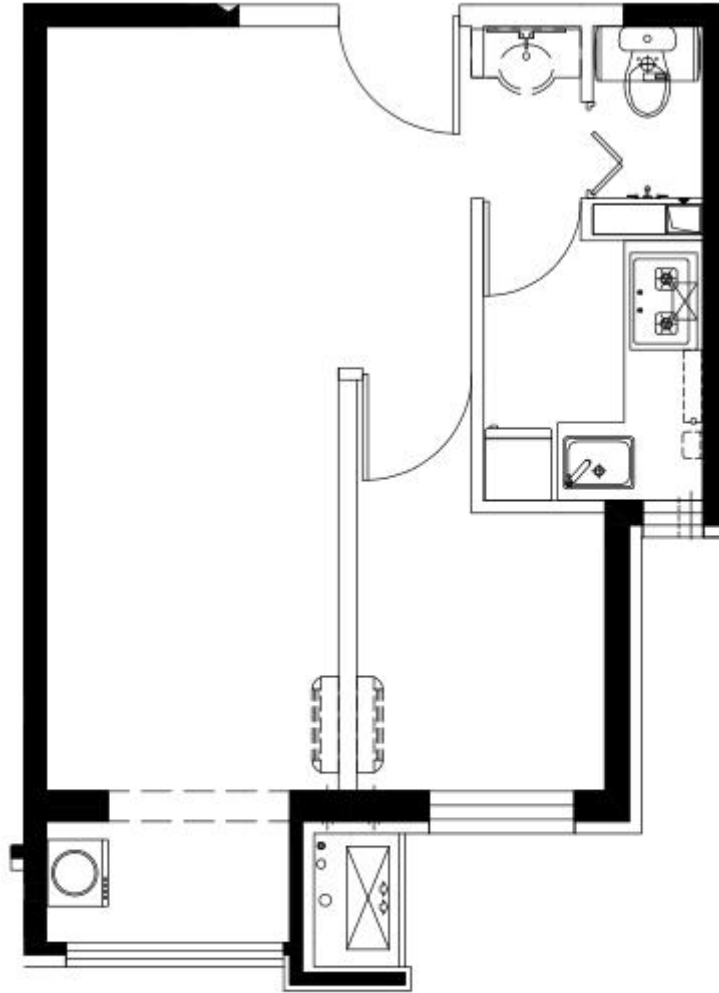
居室类型：两居室

建筑面积：约 54.24 m<sup>2</sup>

房屋朝向：东西+北

房屋租金：约 1681.44 元/月

## 中套型



## D类户型

户型编号：D 户型

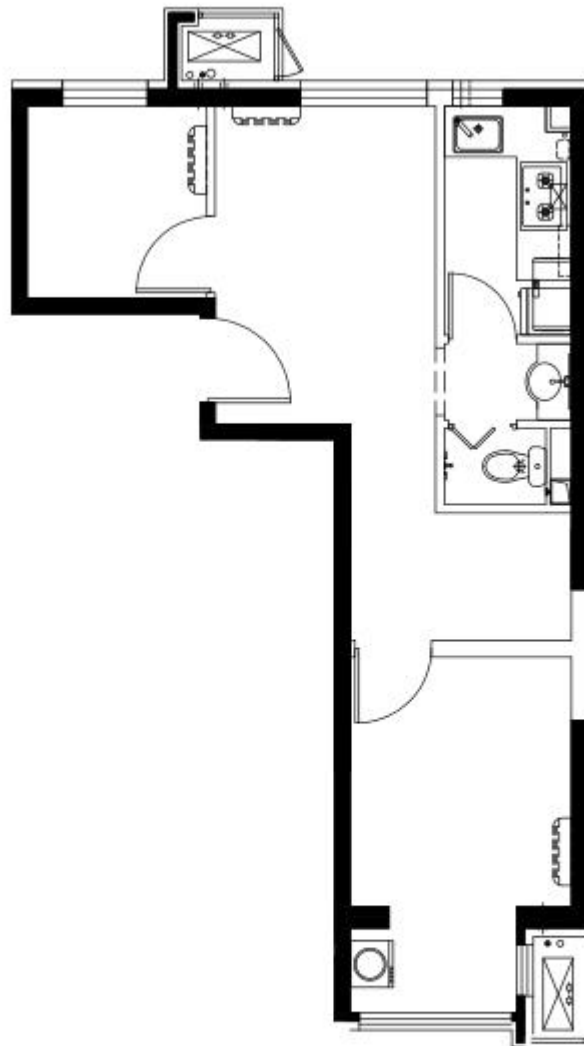
居室类型：一居室

建筑面积：约 51.41-51.99 m<sup>2</sup>

房屋朝向：南/西

房屋租金：约 1593.71 元/月—1611.69 元/月

## 大套型



## A类户型

户型编号：A 户型

居室类型：两居室

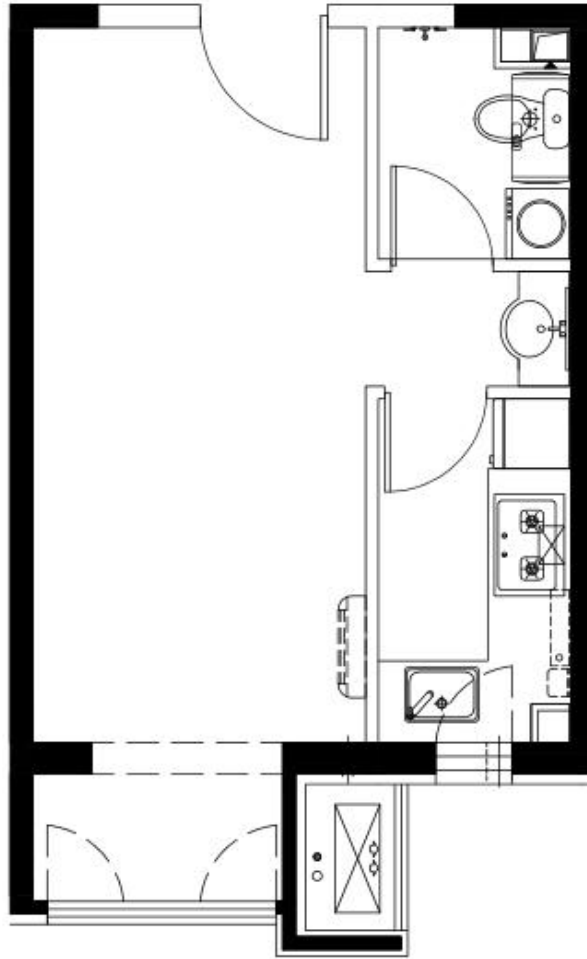
建筑面积：约 57.37-57.74 m<sup>2</sup>

房屋朝向：东西/东西+北/东西+南

房屋租金：约 1778.47 元/月—1789.94 元/月

# 盛达嘉园公租房项目户型图

## 小套型



### B类户型

户型编号：B 户型

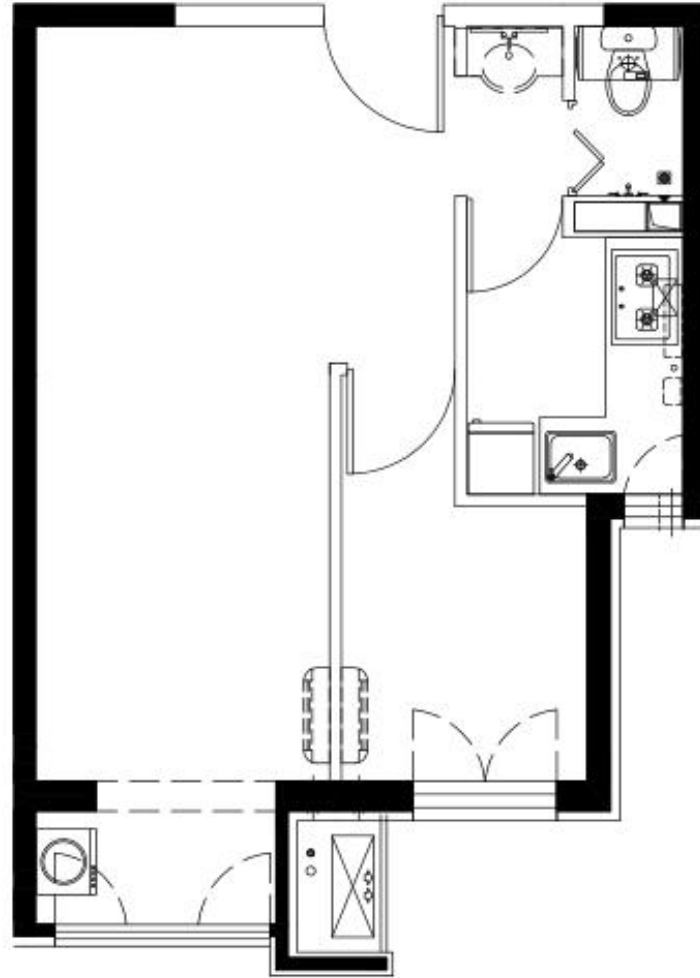
居室类型：零居室

建筑面积：约 40.23 m<sup>2</sup>

房屋朝向：东

房屋租金：约 1247.13 元/月

## 中套型



## D类户型

户型编号：D户型

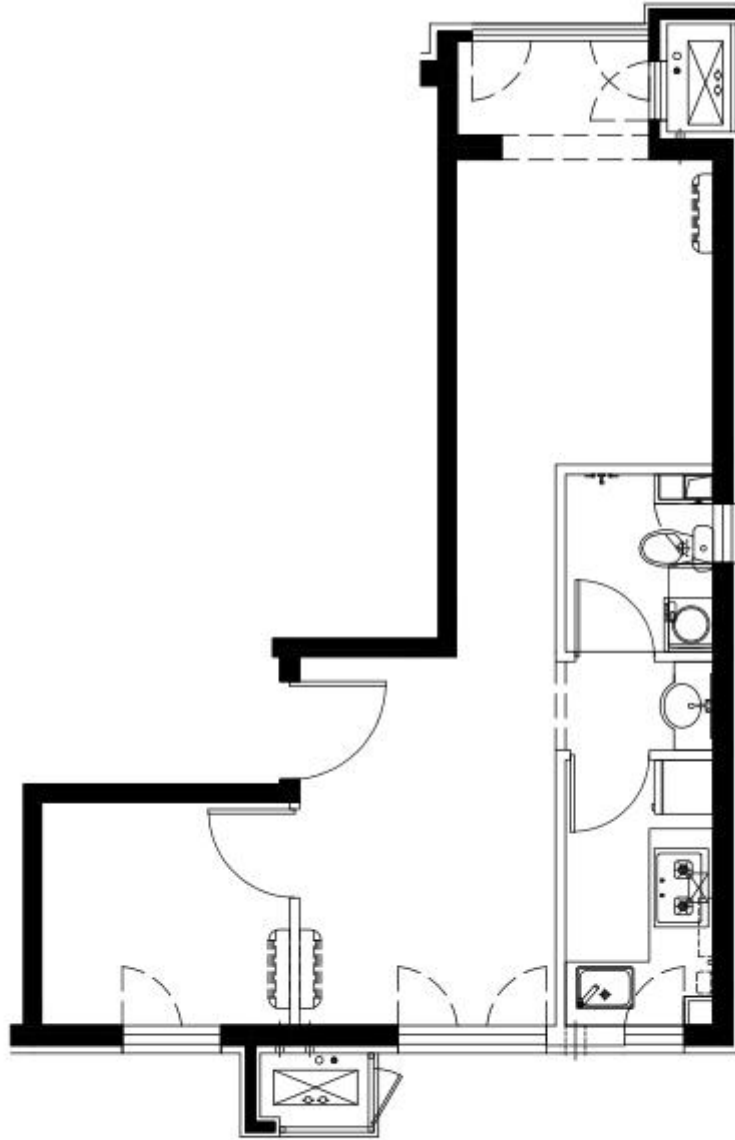
居室类型：一居室

建筑面积：约 51.65-53.29 m<sup>2</sup>

房屋朝向：西南

房屋租金：约 1601.15 元/月—1651.99 元/月

## 大套型



### C类户型

户型编号：C户型

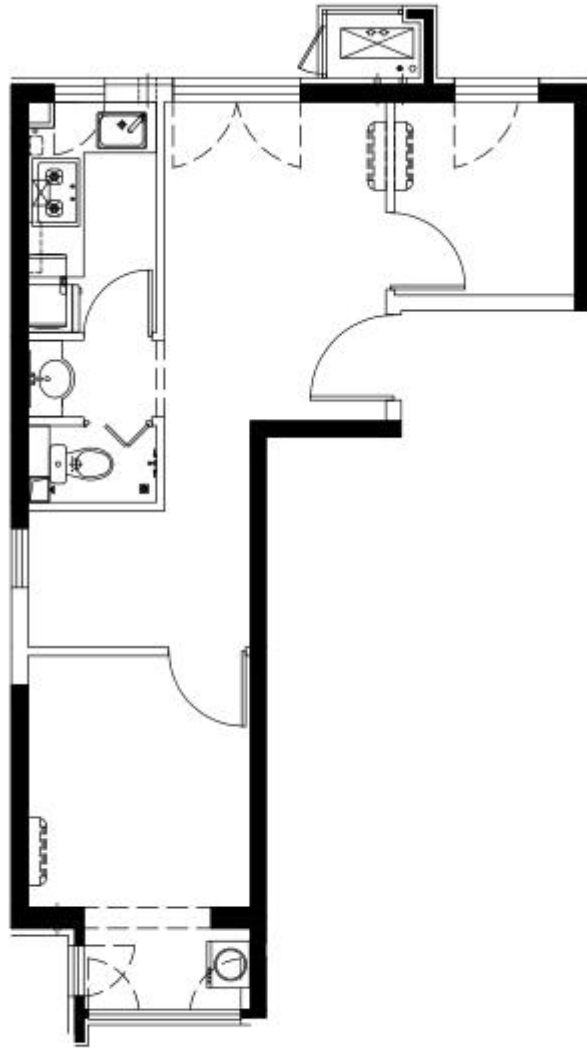
居室类型：两居室

建筑面积：约 58.28 m<sup>2</sup>

房屋朝向：东西+南

房屋租金：约 1806.68 元/月

## 大套型



A类户型

户型编号：A 户型

居室类型：两居室

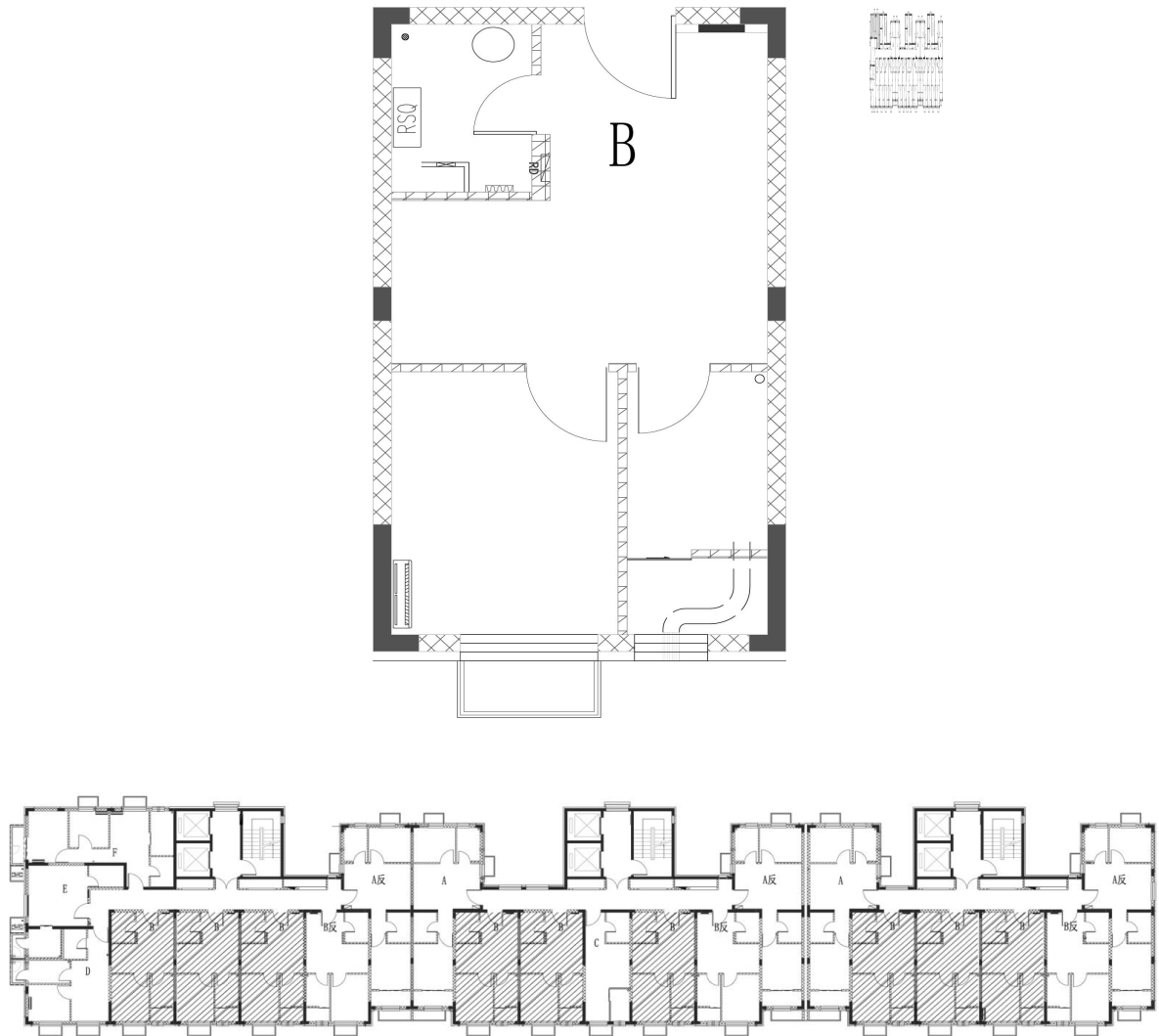
建筑面积：约 57.82-59.41 m<sup>2</sup>

房屋朝向：南北/南北+东/南北+西

房屋租金：约 1792.42 元/月-1841.71 元/月

# 燕保·马驹桥家园公租房项目户型图

## 小套型



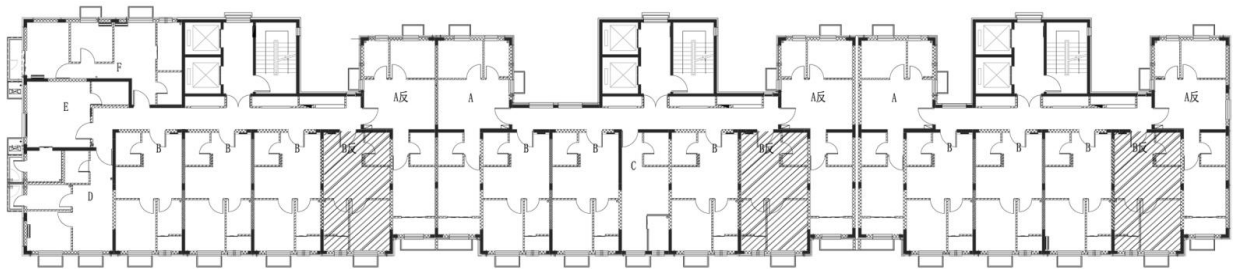
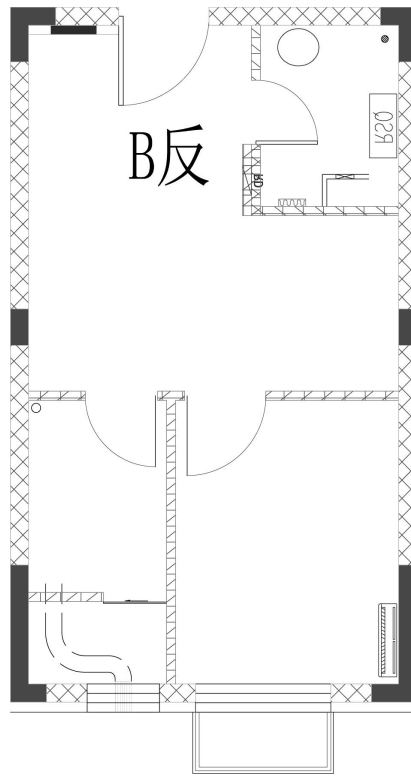
户型编号：B 户型

居室类型：一居室

建筑面积：约 42.44 m<sup>2</sup>—43.11 m<sup>2</sup>

房屋朝向：南

房屋租金：约 1018.56 元/月—1034.64 元/月



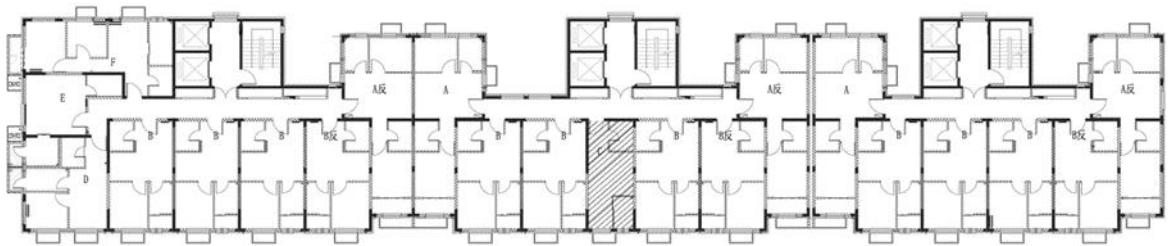
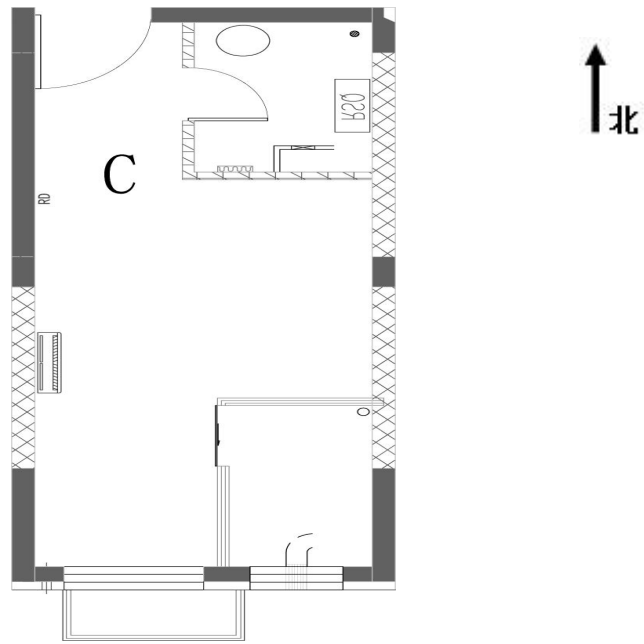
户型编号：B反户型

居室类型：一居室

建筑面积：约 42.69 m<sup>2</sup>

房屋朝向：南

房屋租金：约 1024.56 元/月



户型编号：C 户型

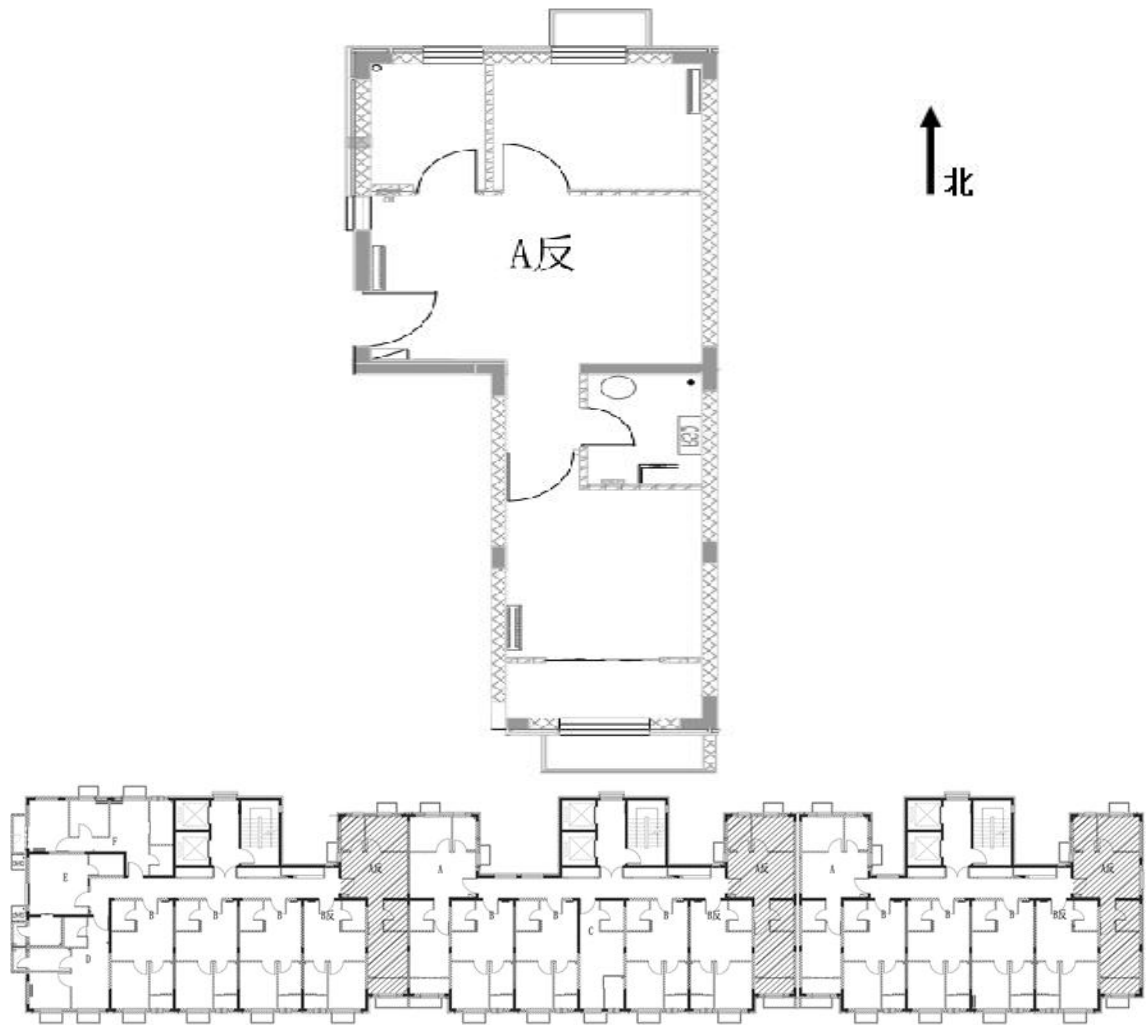
居室类型：零居室

建筑面积：约 31.07 m<sup>2</sup>

房屋朝向：南

房屋租金：约 745.68 元/月

## 大套型



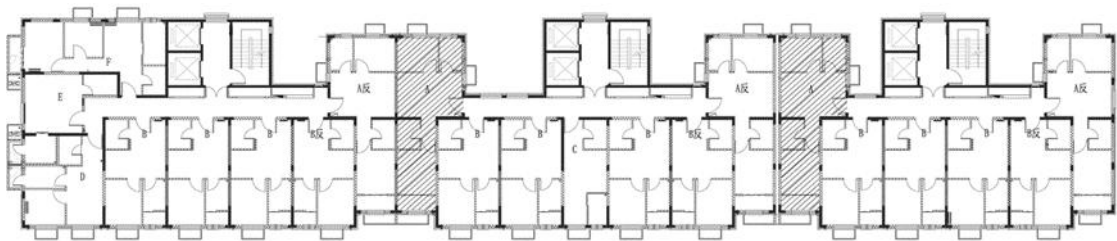
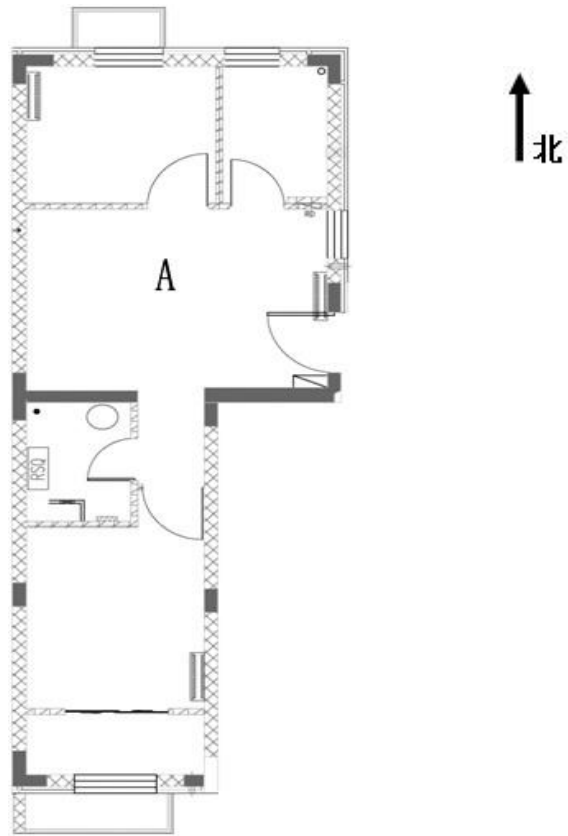
户型编号：A反户型

居室类型：二居室

建筑面积：约 59.31 m<sup>2</sup>

房屋朝向：南北

房屋租金：约 1423.44 元/月



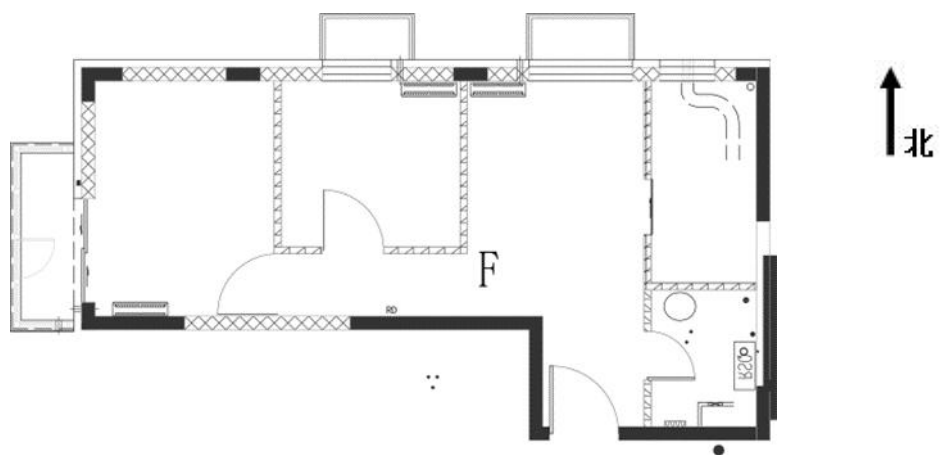
户型编号：A 户型

居室类型：二居室

建筑面积：约 59 m<sup>2</sup>

房屋朝向：南北

房屋租金：约 1416 元/月



户型编号：F 户型

居室类型：二居室

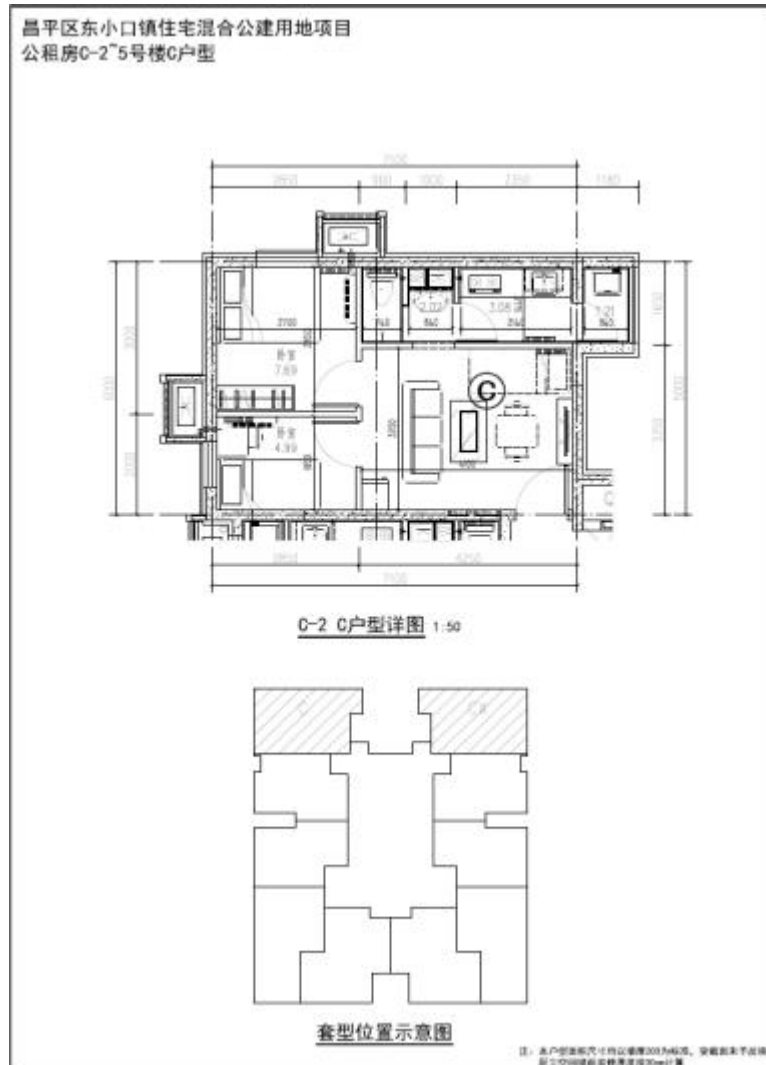
建筑面积：约 58.55 m<sup>2</sup>—59 m<sup>2</sup>

房屋朝向：西北

房屋租金：约 1405.2 元/月—1416 元/月

# 悦府家园公租房项目户型图

## 中套型



户型编号：C 户型

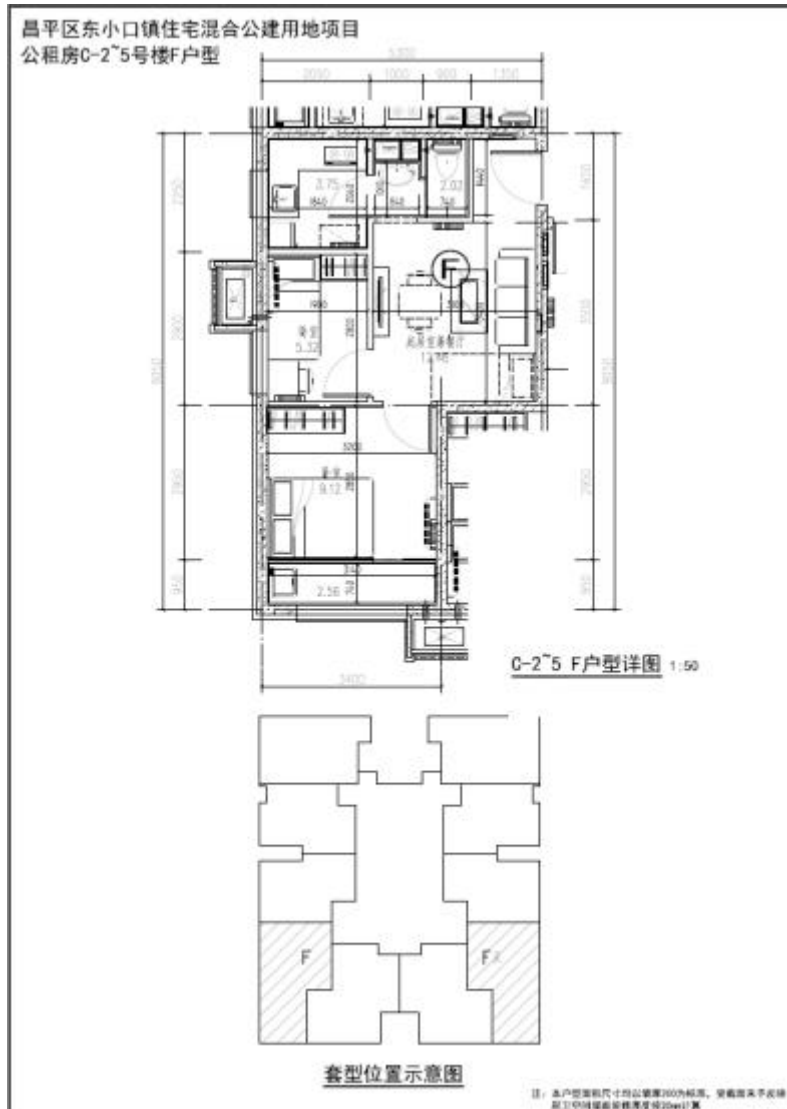
居室类型：二居室

建筑面积：约 51.2 m<sup>2</sup>--51.45 m<sup>2</sup>

房屋朝向：东北/西北

房屋租金：约 2201.6 元/月—2212.35 元/月

## 中套型



户型编号：F

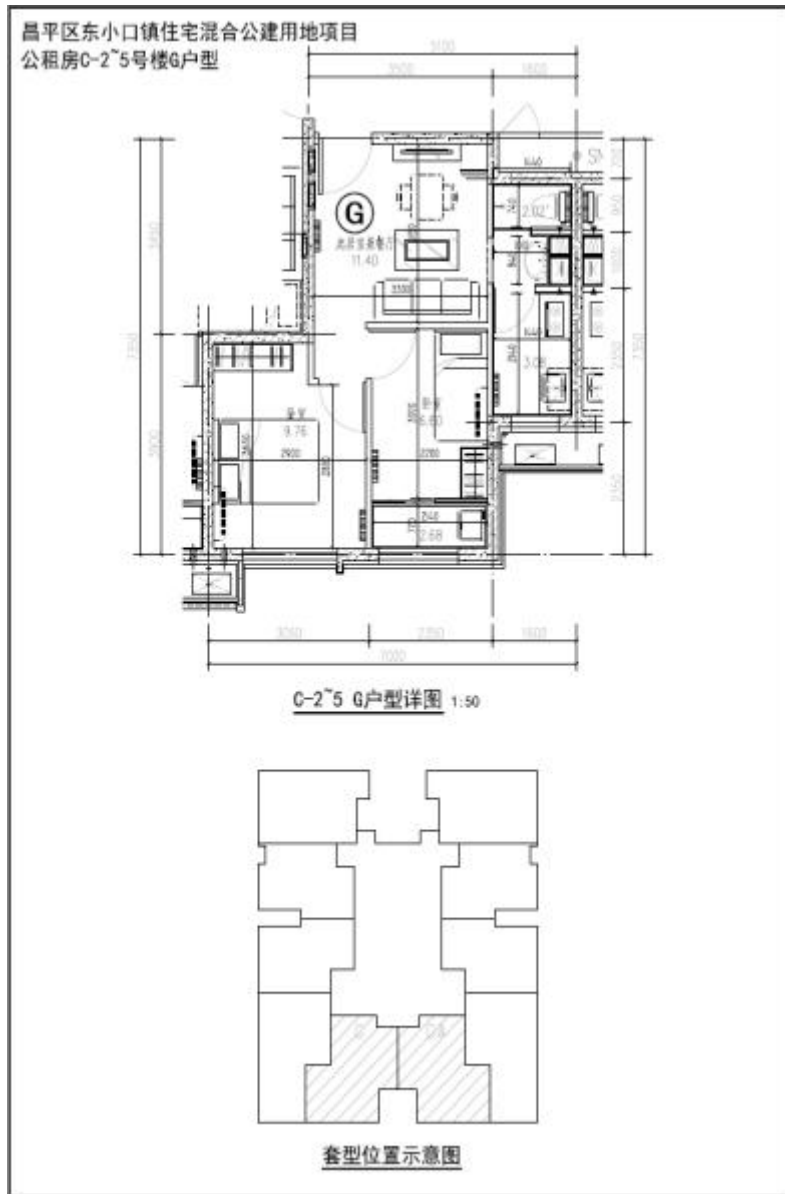
居室类型：二居室

建筑面积：约 55.5 m<sup>2</sup>—55.74 m<sup>2</sup>

房屋朝向：东南/西南

房屋租金：约 2386.5 元/月—2396.82 元/月

## 中套型



户型编号：G 户型

居室类型：二居室

建筑面积：约 54.25 m<sup>2</sup>—54.46 m<sup>2</sup>

房屋朝向：南

房屋租金：约 2332.75 元/月—2341.78 元/月

